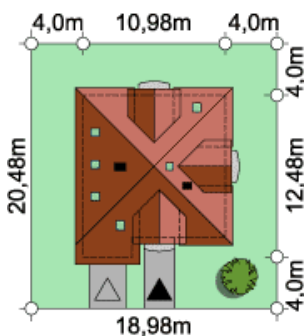




Widok od frontu



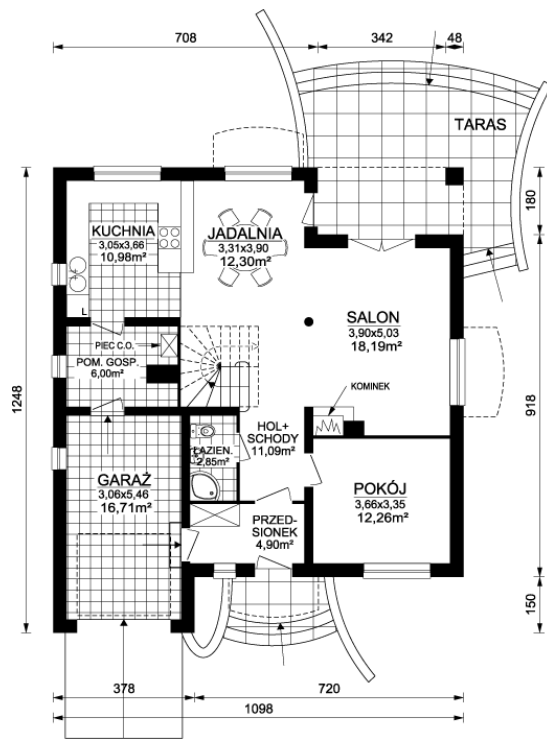
Opis: Komfortowy, prosty w budowie, dom jednorodzinny, niepodpiwniczony, przeznaczony dla 5(6) osobowej rodziny z garażem jednomiejscowym wbudowanym w bryłę budynku. Na parterze salon z kominkiem, jadalnia, kuchnia i hol w układzie jednoprzestrzennym z widokiem na schody prowadzące na poddasze. Dodatkowy pokój na parterze obsługiwany jest przez małą łazienkę. Z garażu można przejść do kuchni przez pomieszczenie gospodarcze. Z salonu i jadalni wychodzi się na częściowo zadaszony taras. Na górze pokoje domowników z własnymi balkonami, garderobami i dużą rodzinną łazienką, z której przechodzi się do pralnio - suszarni. Dostępny wariant w odbiciu lustrzanym.



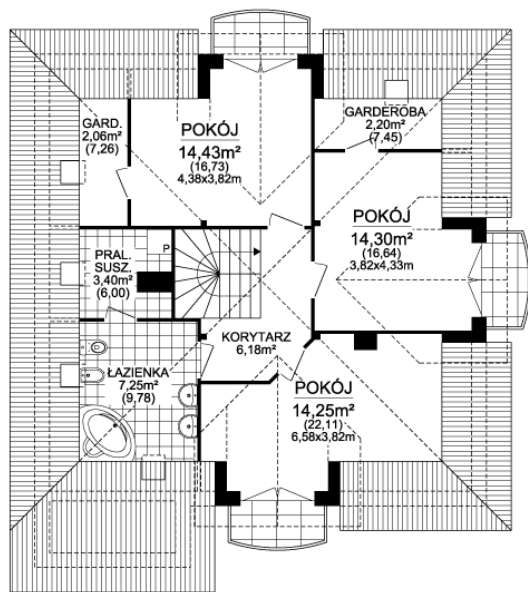
Widok od ogrodu

Dane techniczne:

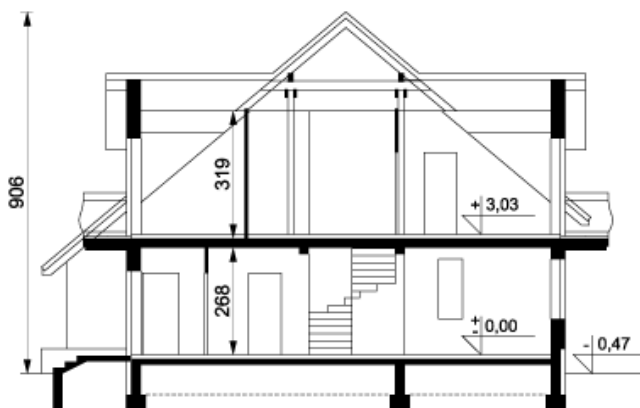
Pow. użytkowa:	133,24 m ²
Pow. pomieszczeń:	187,33 m ²
Pow. zabudowy:	126,23 m ²
Pow. całkowita:	239,36 m ²
Wymiary domu:	10,98x12,48 m
Wysokość domu:	9,06 m
Kubatura:	457,86 m ³
Pow. dachu:	211,57 m ²
Nachylenie dachu:	40°



Rzut parteru



Rzut piętra



Przekrój



Elewacja frontowa



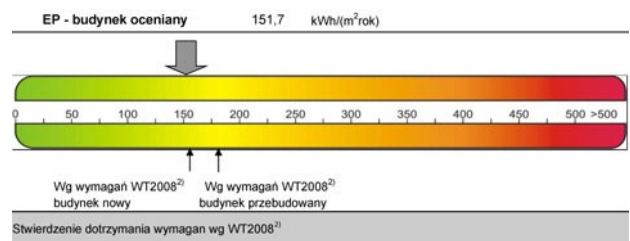
Elewacja boczna 1



Elewacja boczna 2



Elewacja ogrodowa



Zapotrzebowanie na energię pierwotną (EP)		Zapotrzebowanie na energię końcową (EK)	
Budynek oceniany	151,7 kWh/(m ² ·rok)	Budynek oceniany	158,1 kWh/(m ² ·rok)
Budynek wg WT2008	156,2 kWh/(m ² ·rok)		

Aktualne informacje o technologii i kosztach budowy są dostępne na www.archdom.pl