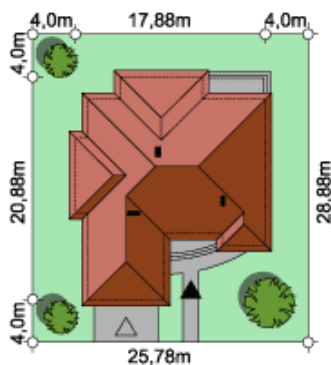


Orchidea



Widok od frontu



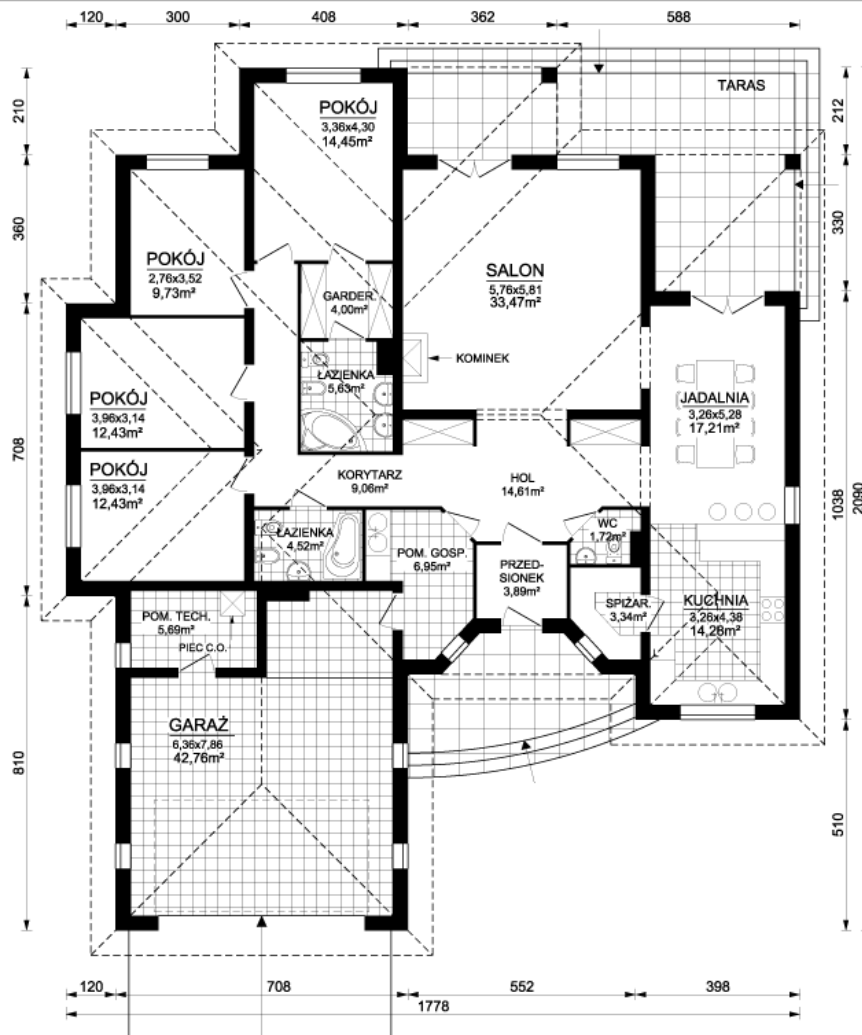
Opis: Komfortowy dom jednorodzinny parterowy o rozłożystej formie, niepodpiwniczony dla 5-cioosobowej rodziny, o rozbudowanym programie użytkowym z wbudowanym dwustanowiskowym garażem. Wejście do domu znajdują się pod praktycznym podcieniem. Hol, salon z kominkiem, jadalnia i kuchnia zaprojektowano jako jednoprzestrzenne. W części dziennej przewidziano jeszcze spiżarnię i praktyczne pom. gosp.. Z salonu i jadalni wychodzi się na częściowo zadaszony taras w ogrodzie. Część sypialniana zawiera pokoje domowników obsługiwane przez łazienkę dostępną z korytarza. Sypialnia rodziców posiada niezależną garderobę i łazienkę. Dostępny wariant w odbiciu lustrzanym.



Widok od ogrodu

Dane techniczne:

Pow. użytkowa:	157,63 m ²
Pow. pomieszczeń:	271,04 m ²
Pow. zabudowy:	281,52 m ²
Pow. całkowita:	259,32 m ²
Wymiary domu:	17,78x20,90 m
Wysokość domu:	6,57 m
Kubatura:	586,01 m ³
Pow. dachu:	364,81 m ²
Nachylenie dachu:	25°



Rzut parteru



Elewacja frontowa



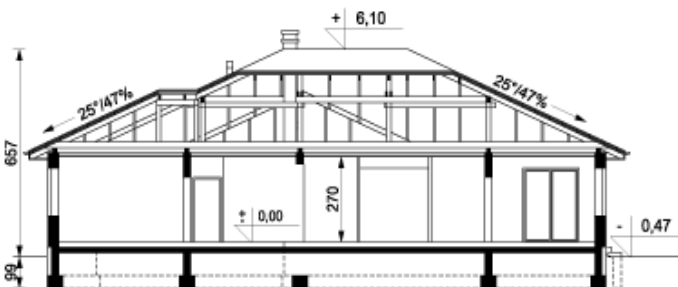
Elewacja boczna 1



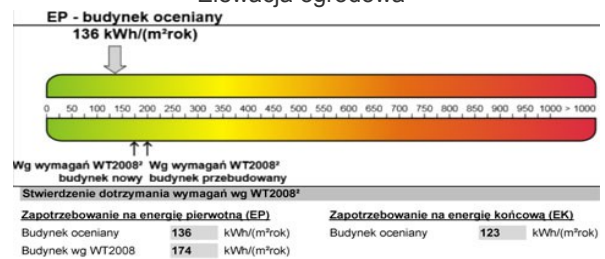
Elewacja boczna 2



Elewacja ogrodowa



Przekrój



Aktualne informacje o technologii i kosztach budowy są dostępne na www.archdom.pl