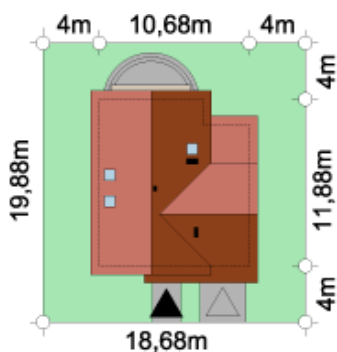




Widok od frontu



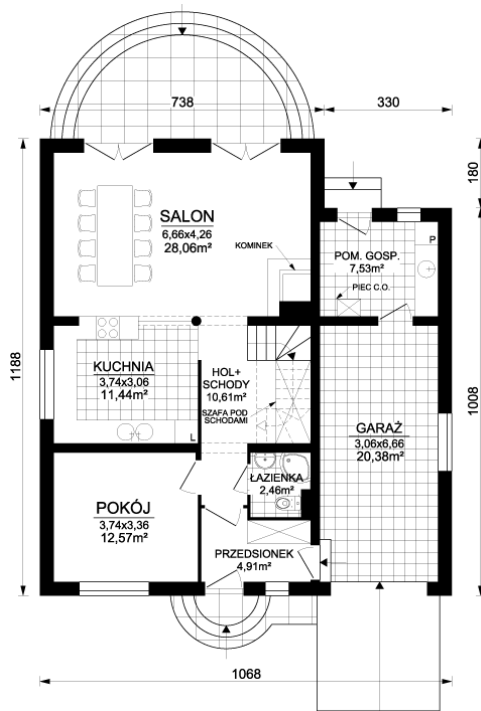
Opis: Wygodny, tani i prosty w budowie, średniej wielkości dom jednorodzinny, parterowy z poddaszem użytkowym, niepodpiwniczony, przeznaczony dla 5 osobowej rodziny, z garażem jedno stanowiskowym wbudowanym w bryłę budynku. Doskonale nadaje się na niewielką działkę. Nowoczesny, przestronny układ jednoprzestrzenny, otwarcie na ogród, częściowo zadaszony taras, salon z kominkiem, dodatkowy pokój i mała łazienka na parterze, duże niezależne .pom. gospodarcze z wyjściem do ogrodu, duża łazienka na piętrze oraz pokój nad garażem, prosty dwuspadowy dach, balkon dla dwóch pokoi od ogrodu i zadaszanie nad wejściem to niezaprzeczalne zalety tego domu.

Dane techniczne:

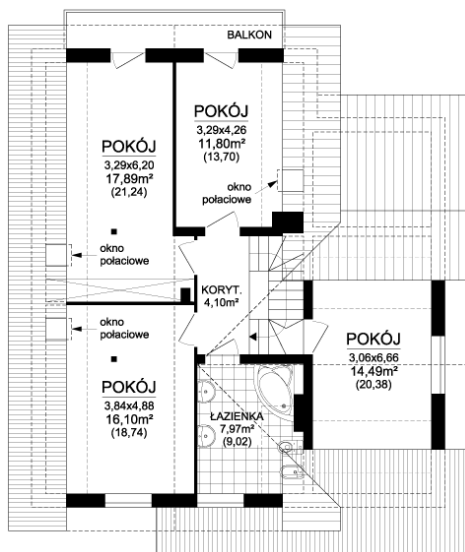
Pow. użytkowa:	138,88 m ²
Pow. pomieszczeń:	183,27 m ²
Pow. zabudowy:	120,94 m ²
Pow. całkowita:	232,57 m ²
Wymiary domu:	10,68x11,88 m
Wysokość domu:	8,06 m
Kubatura:	429,11 m ³
Pow. dachu:	200,94 m ²
Nachylenie dachu:	40° / 25°



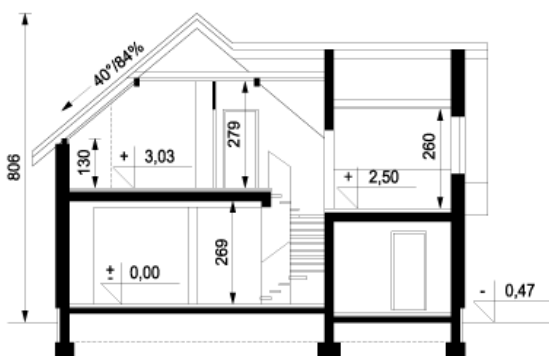
Widok od ogrodu



Rzut parteru



Rzut piętra



Przekrój



Elewacja frontowa



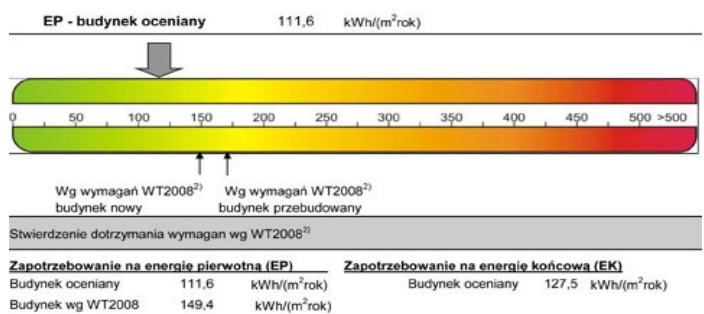
Elewacja boczna 1



Elewacja boczna 2



Elewacja ogrodowa



Aktualne informacje o technologii i kosztach budowy są dostępne na www.archdom.pl