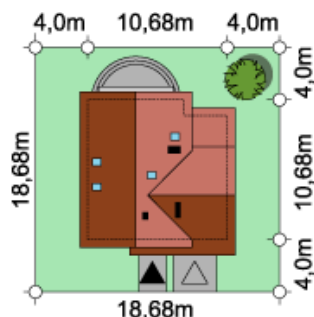




Widok od frontu



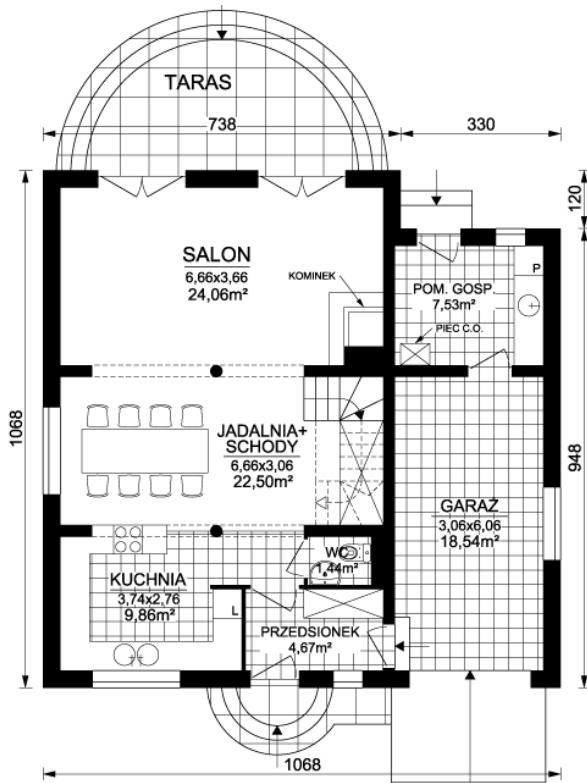
Opis: Wygodny i tani w budowie, średniej wielkości dom parterowy z poddaszem użytkowym niepodpiwniczony przeznaczony dla 5 osobowej rodziny z garażem jedno stanowiskowym wbudowanym w bryłę budynku. Na parterze salon z kominkiem, jadalnię i kuchnię połączono w jedną przestrzeń. Z salonu poprzez dwa duże okna balkonowe wychodzi się na taras. Na poddaszu pokoje domowników obsługiwane są przez dużą rodzinną łazienkę. Z dwóch pokoi od ogrodu wychodzi się na balkon. Prosty dwuspadowy dach, pokój nad garażem i duże niezależne pomieszczenie gospodarcze z wyjściem do ogrodu to niezaprzeczalne zalety tego domu. Dostępne wariant w odbiciu lustrzanym.



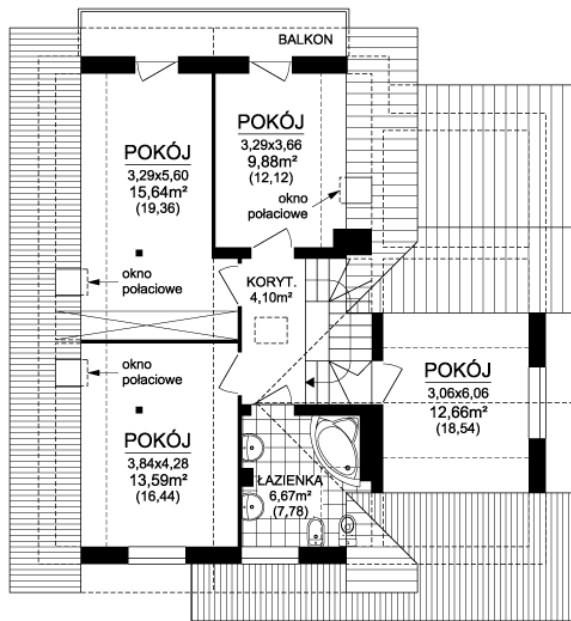
Widok od ogrodu

Dane techniczne:

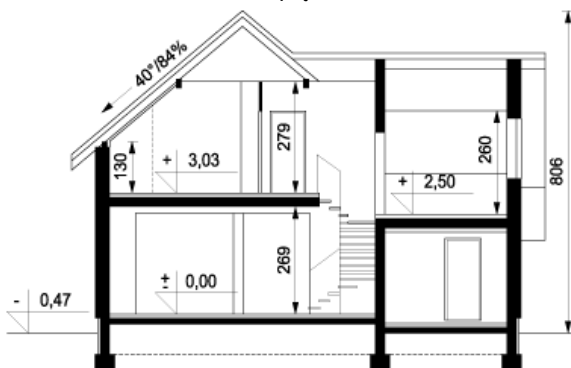
Pow. użytkowa:	125,07 m²
Pow. pomieszczeń:	166,94 m²
Pow. zabudowy:	110,10 m²
Pow. całkowita:	211,29 m²
Wymiary domu:	10,68x10,68 m
Wysokość domu:	8,06 m
Kubatura:	389,32 m³
Pow. dachu:	188,65 m²
Nachylenie dachu:	40°/25°



Rzut parteru



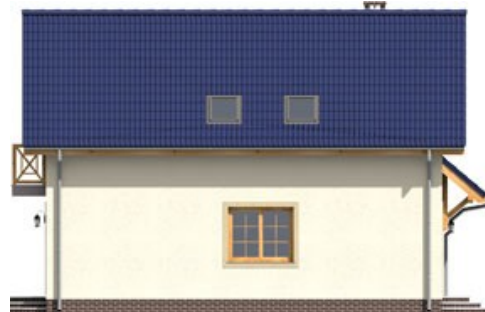
Rzut piętra



Przekrój



Elewacja frontowa



Elewacja boczna 1

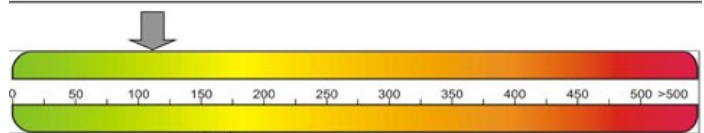


Elewacja boczna 2



Elewacja ogrodowa

EP - budynek oceniany 109,1 kWh/(m²rok)



Wg wymagań WT2008²⁾ budynek nowy (109,1 kWh/(m²rok))
Wg wymagań WT2008²⁾ budynek przebudowany (124,3 kWh/(m²rok))

Stwierdzenie dotrzymania wymagań wg WT2008²⁾

Zapotrzebowanie na energię pierwotną (EP)		Zapotrzebowanie na energię końcową (EK)	
Budynek oceniany	109,1 kWh/(m²rok)	Budynek oceniany	124,3 kWh/(m²rok)
Budynek wg WT2008	152,2 kWh/(m²rok)		

Aktualne informacje o technologii i kosztach budowy są dostępne na www.archdom.pl