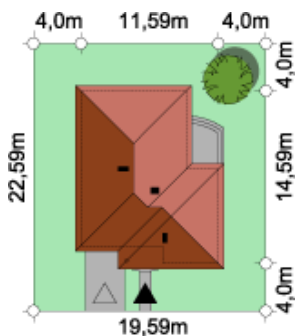




Widok od frontu



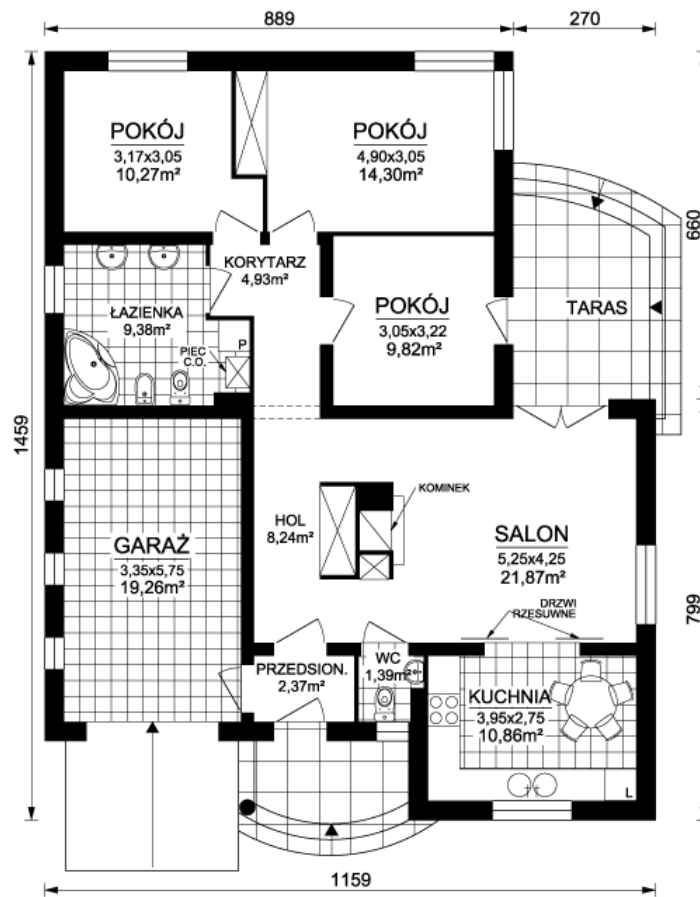
Opis: Niewielki dom parterowy niepodpiwniczony przeznaczony dla 4 osobowej rodziny z garażem jedno stanowiskowym. Prosty i tani w budowie o małej powierzchni jest doskonałą alternatywą mieszkania. W części dziennej salon z kominkiem i wyjściem na taras można oddzielić od kuchni drzwiami przesuwными. W części sypialnej pokoje domowników obsługiwane są przez dużą rodzinną łazienkę. Taras dostępny z salonu i jednego z pokoi. Garaż połączony z domem przez przedsionek. Dostępne odbicie lustrzane.



Widok od ogrodu

Dane techniczne:

| | |
|-------------------|-----------------------|
| Pow. użytkowa: | 93,43 m ² |
| Pow. pomieszczeń: | 112,69 m ² |
| Pow. zabudowy: | 145,89 m ² |
| Pow. całkowita: | 140,93 m ² |
| Wymiary domu: | 11,59x14,59 m |
| Wysokość domu: | 5,73 m |
| Kubatura: | 304,26 m ³ |
| Pow. dachu: | 187,91 m ² |
| Nachylenie dachu: | 25° |



Rzut parteru



Elewacja frontowa



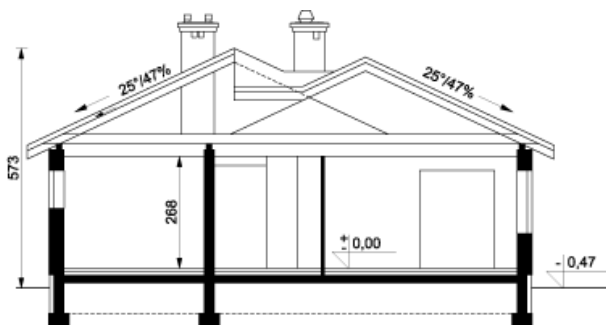
Elewacja boczna 1



Elewacja boczna 2



Elewacja ogrodowa



Przekrój

Aktualne informacje o technologii i kosztach budowy są dostępne na www.archdom.pl