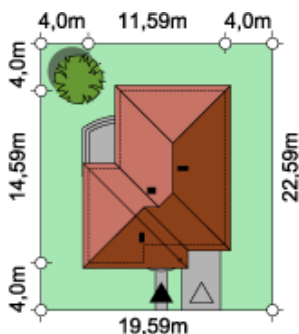




Widok od frontu



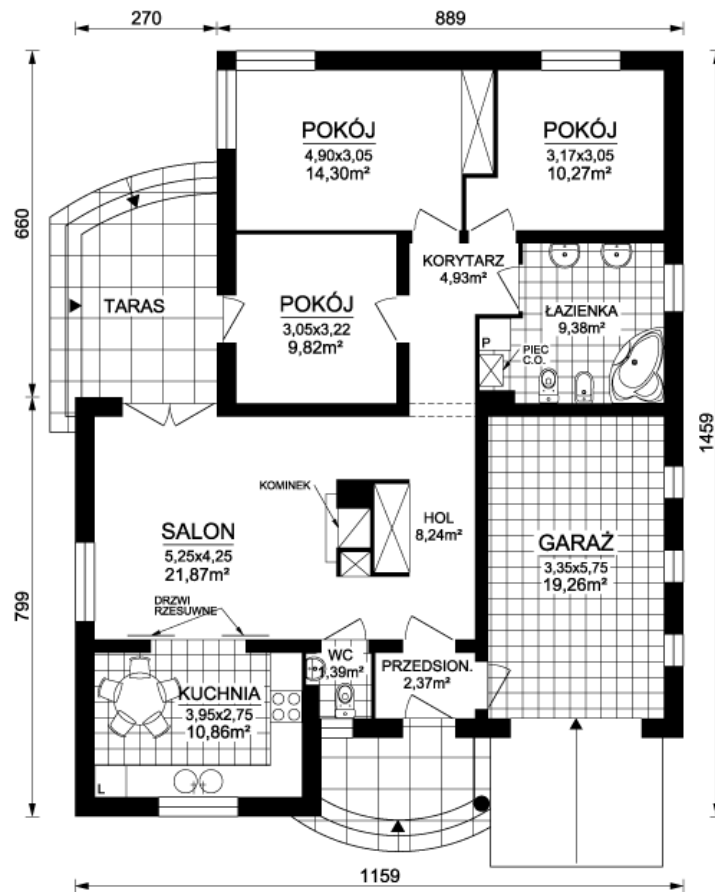
Opis: Niewielki dom parterowy niepodpiwniczony przeznaczony dla 4 osobowej rodziny z garażem jedno stanowiskowym. Prosty i tani w budowie o małej powierzchni jest doskonałą alternatywą mieszkania. W części dziennej salon z kominkiem i wyjściem na taras można oddzielić od kuchni drzwiami przesuwными. W części sypialnej pokoje domowników obsługiwane są przez dużą rodzinną łazienkę. Taras dostępny z salonu i jednego z pokoi. Garaż połączony z domem przez przedsionek. Dostępne odbicie lustrzane.



Widok od ogrodu

Dane techniczne:

Pow. użytkowa:	93,43 m²
Pow. pomieszczeń:	112,69 m²
Pow. zabudowy:	145,89 m²
Pow. całkowita:	140,93 m²
Wymiary domu:	11,59x14,59 m
Wysokość domu:	5,73 m
Kubatura:	304,26 m³
Pow. dachu:	187,91 m²
Nachylenie dachu:	25°



Rzut parteru



Elewacja frontowa



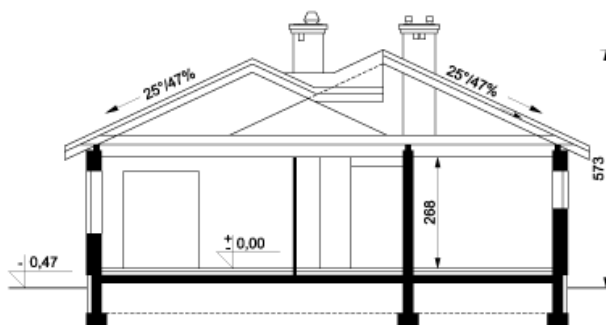
Elewacja boczna 1



Elewacja boczna 2



Elewacja ogrodowa



Przekrój

Aktualne informacje o technologii i kosztach budowy są dostępne na www.archdom.pl