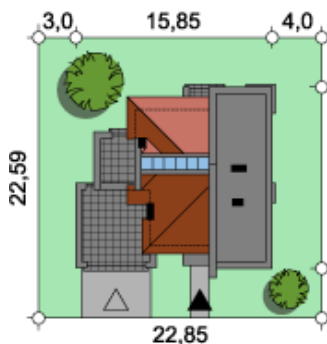




Widok od frontu



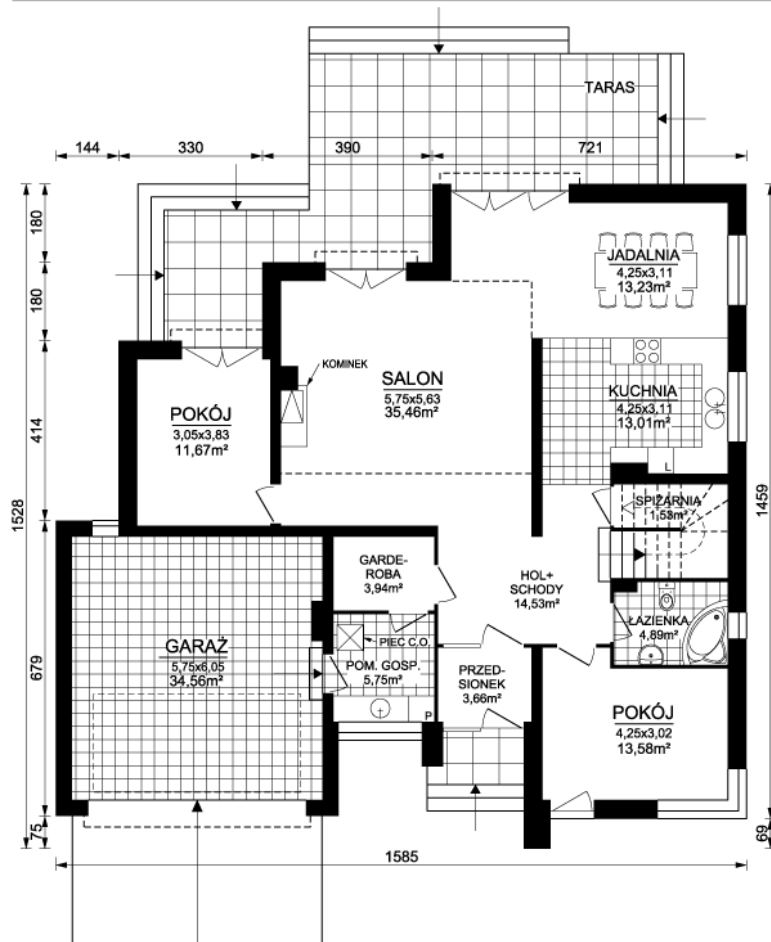
**Opis:** Komfortowy dom jednorodzinny, niepodpiwniczony, przeznaczony dla 4-7 osobowej rodziny z garażem dwumiejscowym. Nowoczesna forma będąca kompozycją elementów pionowych i poziomych o funkcjonalnym wnętrzu dającym poczucie przestrzeni. Dom podzielono na trzy strefy: dzienną, strefę domowników i gospodarczą. Centrum strefy dziennej stanowi dwupoziomowy salon z kominkiem połączony z jadalnią, kuchnią i holem w jedną przestrzeń. Z tyłu dom na parterze ulokowano taras dostępny z części dziennej i jednego z dwóch pokoi. Na piętrze umieszczono pokoje domowników i łazienki. Nad garażem zaprojektowano taras dostępny z galerii na piętrze z widokiem na salon. Odpowiednio grube materiały izolacyjne, i możliwość wykorzystania kominka do ogrzewania domu to cechy zapewniające niskie koszty użytkowania.



Widok od ogrodu

### Dane techniczne:

Pow. użytkowa:	192,29 m <sup>2</sup>
Pow. pomieszczeń:	232,60 m <sup>2</sup>
Pow. zabudowy:	193,81 m <sup>2</sup>
Pow. całkowita:	328,13 m <sup>2</sup>
Wymiary domu:	15,85x15,28 m
Wysokość domu:	7,65 m
Kubatura:	621 m <sup>3</sup>
Pow. dachu:	— m <sup>2</sup>
Nachylenie dachu:	3%



Elewacja frontowa



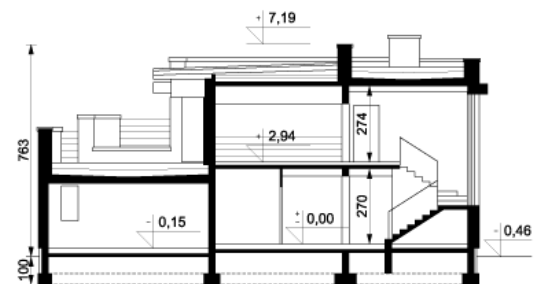
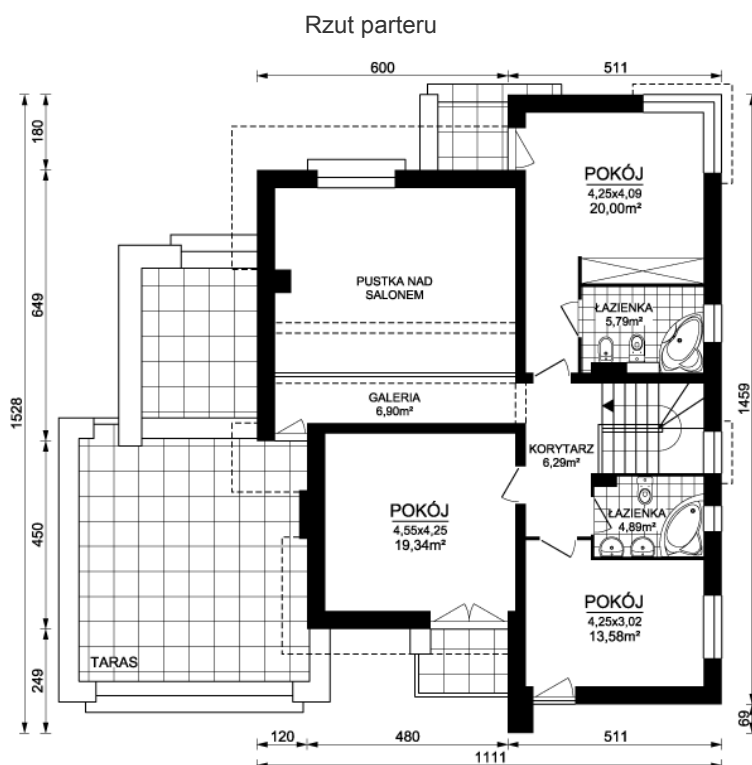
Elewacja boczna 1



Elewacja boczna 2



Elewacja ogrodowa



Aktualne informacje o technologii i kosztach budowy są dostępne na [www.archdom.pl](http://www.archdom.pl)