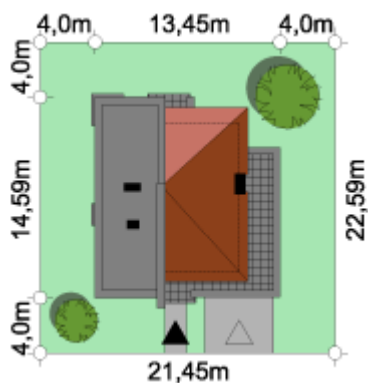


Grab 1



Widok od frontu



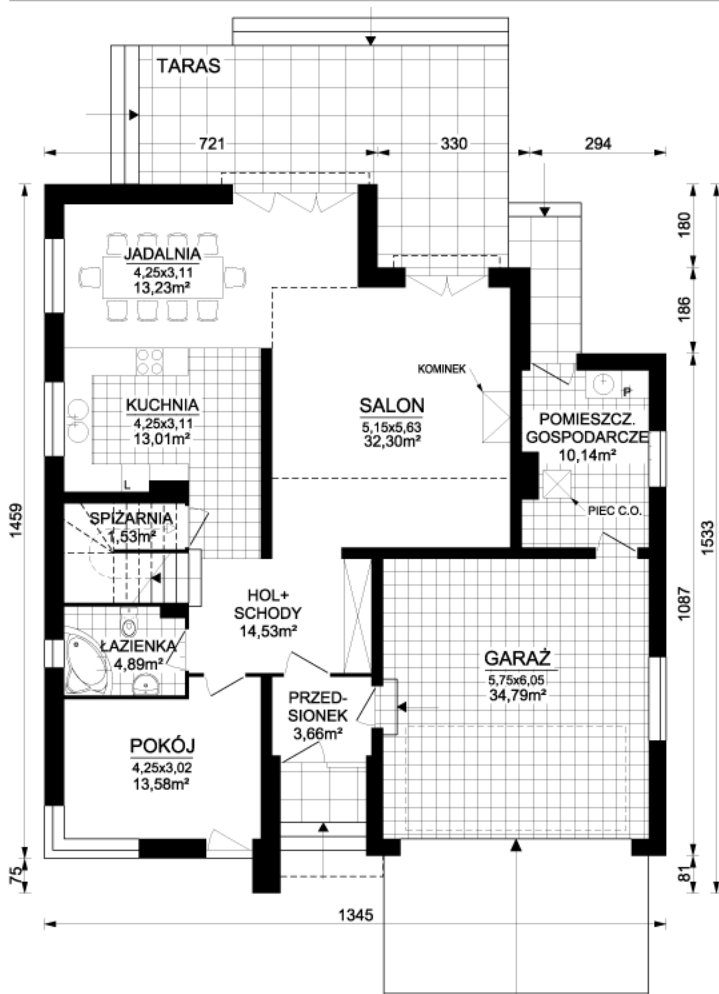
Opis: Dom jednorodzinny piętrowy przeznaczony dla 4-6 osobowej rodziny z garażem wbudowanym w bryłę budynku. Nowoczesna forma będąca kompozycją elementów poziomych i pionowych o niestandardowym wnętrzu dającym duże możliwości aranżacyjne. Funkcjonalne i przestronne wnętrze, na które składa się dwupoziomowy salon z kominkiem, jadalnia i kuchnia oraz galeria na piętrze połączone w jedną przestrzeń zapewniają odpowiednie poczucie komfortu. Wnętrze otwiera się na ogród poprzez duże przeszklenia prowadzące na taras. Na piętrze pokoje sypialne, łazienki i garderobę wydzielono w strefy rodziców i dzieci a galeria z widokiem na salon i wyjściem na taras łączy obie strefy. Odpowiednio grube materiały izolacyjne, możliwość wykorzystania kominka do ogrzewania domu to cechy zapewniające niskie koszty użytkowania.



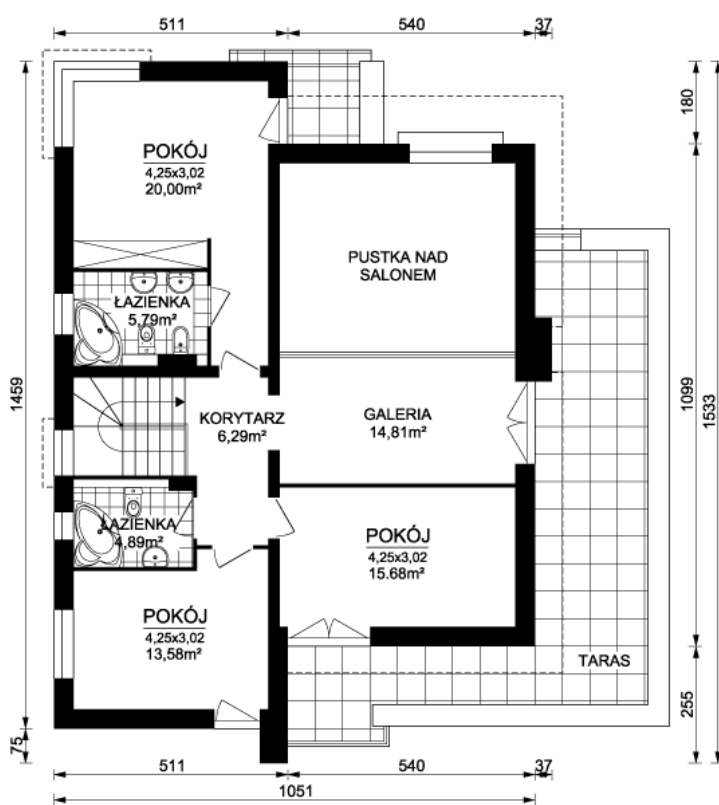
Widok od ogrodu

Dane techniczne:

Pow. użytkowa:	177,77 m ²
Pow. pomieszczeń:	222,70 m ²
Pow. zabudowy:	176,21 m ²
Pow. całkowita:	311,03 m ²
Wymiary domu:	13,45x15,34 m
Wysokość domu:	7,15 m
Kubatura:	648 m ³
Pow. dachu:	— m ²
Nachylenie dachu:	3%



Rzut parteru



Rzut piętra



Elewacja frontowa



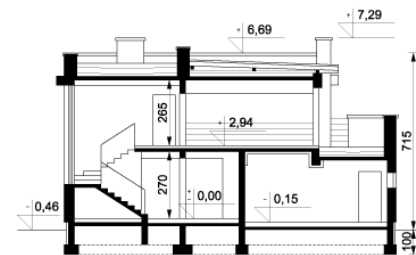
Elewacja boczna 1



Elewacja boczna 2



Elewacja ogrodowa



Przekrój

Aktualne informacje o technologii i kosztach budowy są dostępne na www.archdom.pl