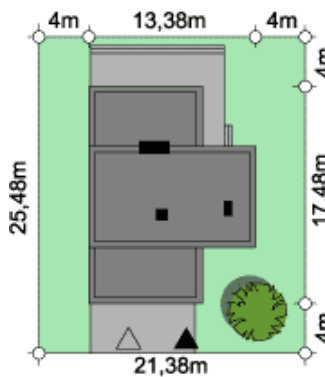




Widok od frontu



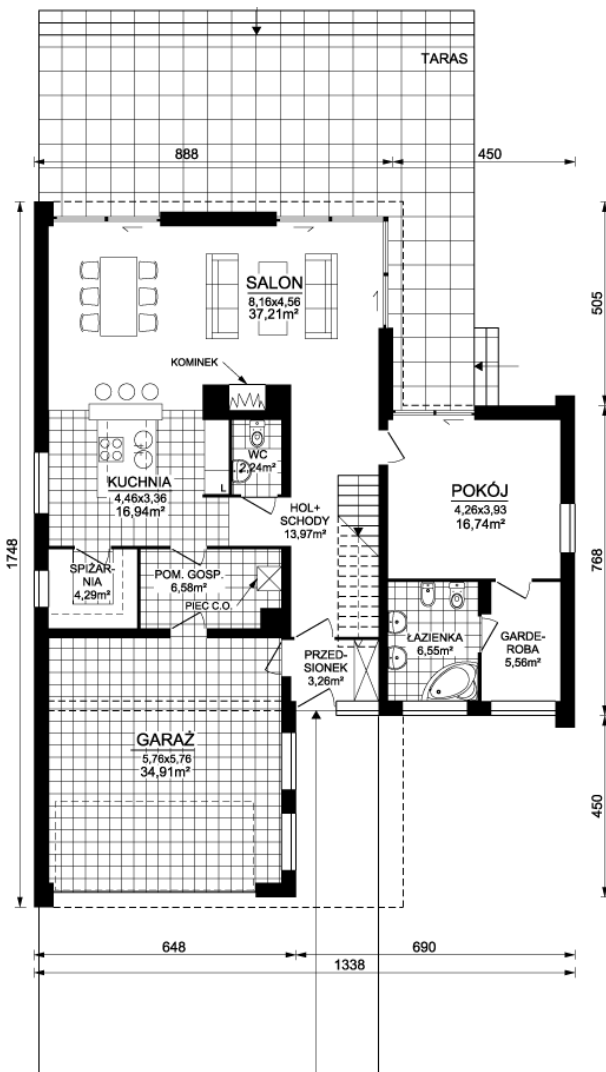
**Opis:** Komfortowy dom jednorodzinny przeznaczony dla 5(6) osobowej rodziny z garażem dwumiejscowym. Nowoczesna forma będąca kompozycją jasnych płaszczyzn wypełnionych ciemnymi powierzchniami szklenia i ciemnego drewna podkreślona kamiennym pionem kominowym doskonale komponuje się z otoczeniem ogrodu. Budynek sprawia wrażenie niedostępnego od frontu, zamkniętego na boki i otwartego na ogród dzięki dużym przeszkleniom. Funkcjonalne i przestronne wnętrze domu o wydzielonych strefach jest doskonale doświetlone. Możliwość urządzenia zielonych tarasów, zadaszone wejście, obszerny hol, duży salon, funkcjonalna kuchnia, pokój na parterze z własną łazienką i garderobą, dobrze ulokowane pomieszczenie gospodarcze z przejściem z garażu do kuchni to niezaprzeczalne walory tego domu.



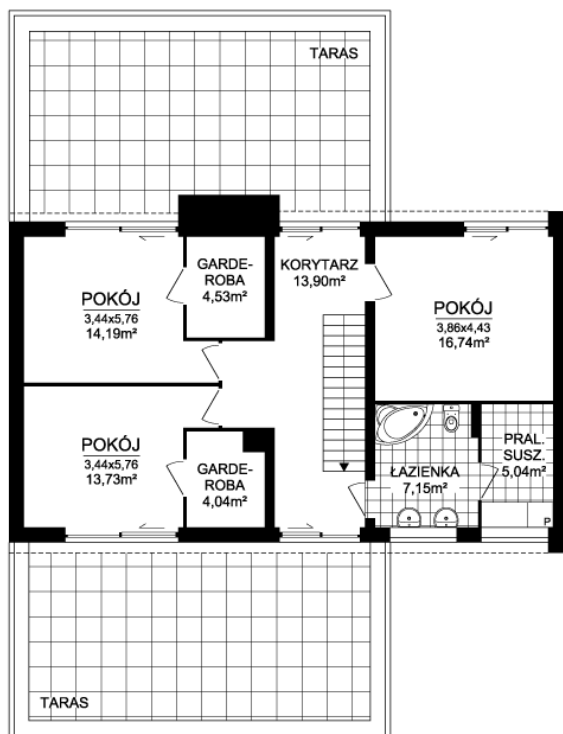
Widok od ogrodu

## Dane techniczne:

Pow. użytkowa:	<b>176,06 m<sup>2</sup></b>
Pow. pomieszczeń:	<b>222,67 m<sup>2</sup></b>
Pow. zabudowy:	<b>180,80 m<sup>2</sup></b>
Pow. całkowita:	<b>280,60 m<sup>2</sup></b>
Wymiary domu:	<b>13,38x17,48 m</b>
Wysokość domu:	<b>7,06 m</b>
Kubatura:	<b>590 m<sup>3</sup></b>
Pow. dachu:	<b>— m<sup>2</sup></b>
Nachylenie dachu:	<b>2%</b>



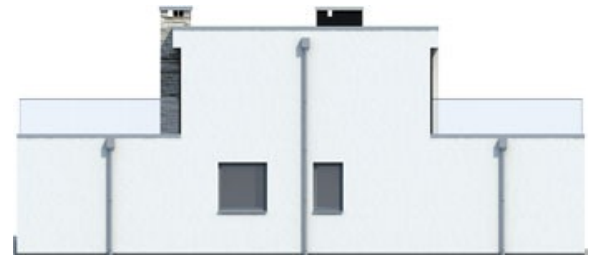
Rzut parteru



Rzut piętra



Elewacja frontowa



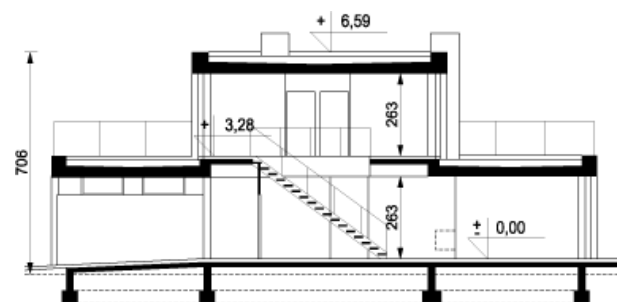
Elewacja boczna 1



Elewacja boczna 2



Elewacja ogrodowa



Przekrój

Aktualne informacje o technologii i kosztach budowy są dostępne na [www.archdom.pl](http://www.archdom.pl)