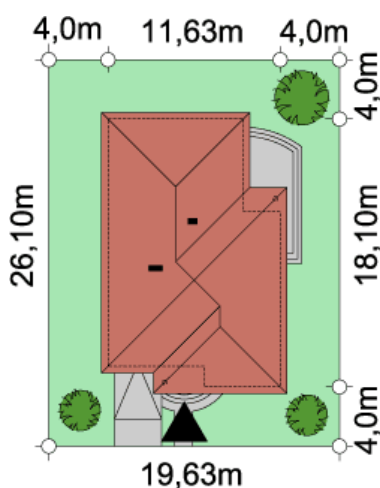




Widok od frontu



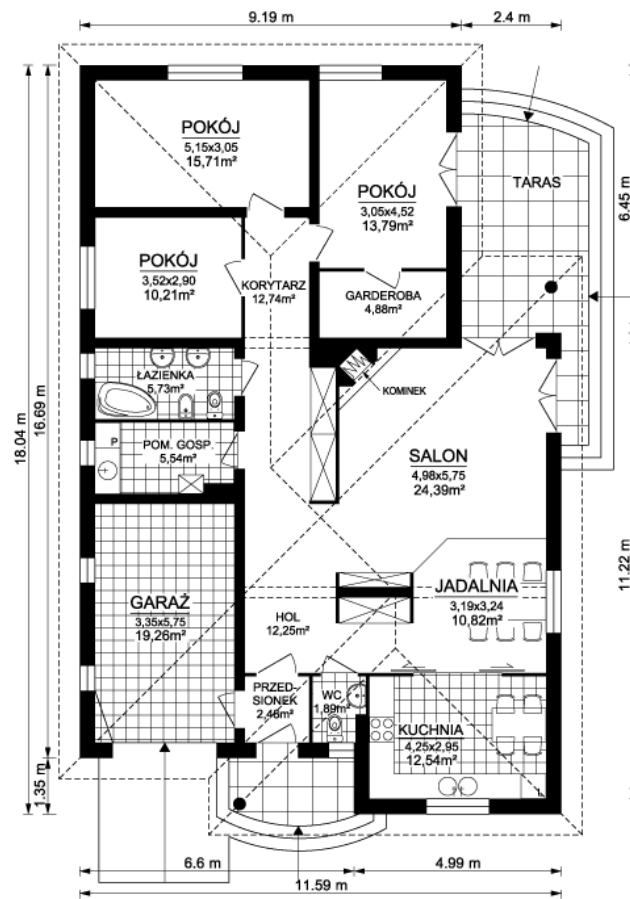
**Opis:** Komfortowy dom jednorodzinny parterowy, niepodpiwniczony dla czteroosobowej rodziny z garażem wbudowanym jedno- stanowiskowym. Jadalnia, kuchnia i salon z kominkiem w układzie otwartym z możliwością zamknięcia kuchni. Wygodny i funkcjonalny dom jednokondygnacyjny. Z salonu wychodzi się na taras. Doskonały dom dla ludzi ceniących wygodę i kontakt z otoczeniem. Niezależne pomieszczenie gospodarcze. Sypialnia rodziców posiada własną garderobę. Dostępny wariant w odbiciu lustrzanym.



Widok od ogrodu

### Dane techniczne:

Pow. użytkowa:	127,54 m <sup>2</sup>
Pow. pomieszczeń:	152,34 m <sup>2</sup>
Pow. zabudowy:	191,99 m <sup>2</sup>
Pow. całkowita:	184,69 m <sup>2</sup>
Wymiary domu:	11,59x18,04 m
Wysokość domu:	6,36 m
Kubatura:	411,32 m <sup>3</sup>
Pow. dachu:	245,62 m <sup>2</sup>
Nachylenie dachu:	25°



Rzut parteru



Elewacja frontowa



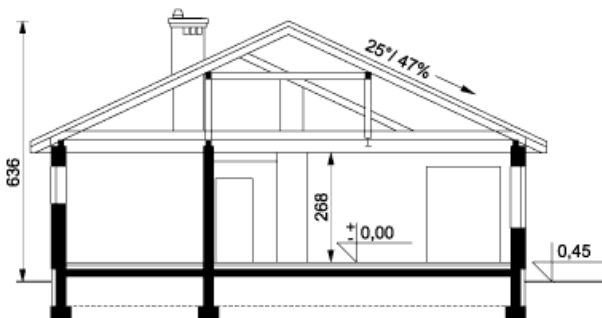
Elewacja boczna 1



Elewacja boczna 2



Elewacja ogrodowa



Przekrój

Aktualne informacje o technologii i kosztach budowy są dostępne na [www.archdom.pl](http://www.archdom.pl)