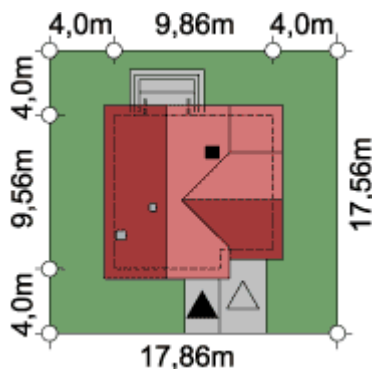


Chaber



Widok od frontu



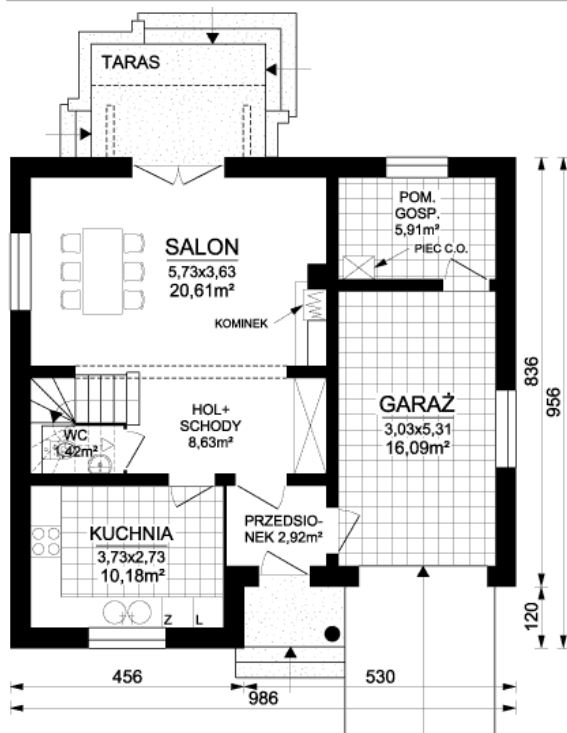
Opis: Niewielki, tani i niezwykle prosty w budowie dom jednorodzinny, partery z poddaszem użytkowym z garażem wbudowanym. Doskonała alternatywa dla mieszkania z własnym ogródkiem. Jego małe rozmiary powodują, że nadaje się na niewielkie działki. Funkcjonalne wnętrze. Kuchnię wydzielono dla większej wygody. Duże pomieszczenie gospodarcze pozwala zastosować piec na paliwo stałe. Możliwe ogrzewanie kominkiem. Zwarta bryła i zwiększona grubość izolacji powodują, że jest to niezwykle energooszczędny dom. Dodatkowe pomieszczenie nad garażem umożliwi powiększenie pow. z przeznaczeniem na pokój, pracownię lub strych.



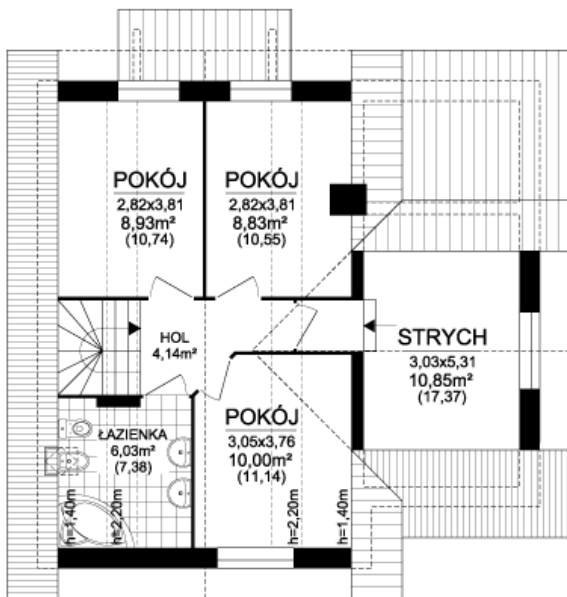
Widok od ogrodu

Dane techniczne:

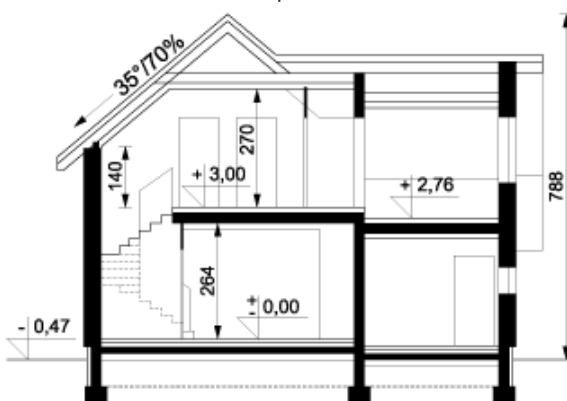
Pow. użytkowa:	81,69 m ²
Pow. pomieszczeń:	127,08 m ²
Pow. zabudowy:	89,90 m ²
Pow. całkowita:	170,35 m ²
Wymiary domu:	9,86x9,56 m
Wysokość domu:	7,88 m
Kubatura:	325,39 m ³
Pow. dachu:	105,96 m ²
Nachylenie dachu:	40°/30°



Rzut parteru



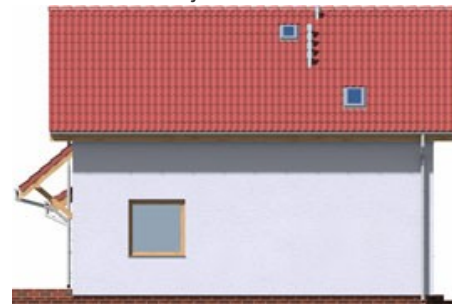
Rzut poddasza



Przekrój



Elewacja frontowa



Elewacja boczna 1



Elewacja boczna 2



Elewacja ogrodowa

Aktualne informacje o technologii i kosztach budowy są dostępne na www.archdom.pl