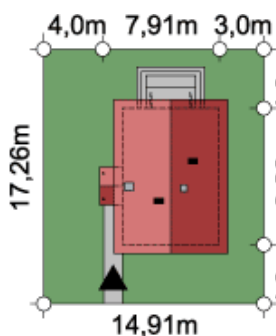




Widok od frontu



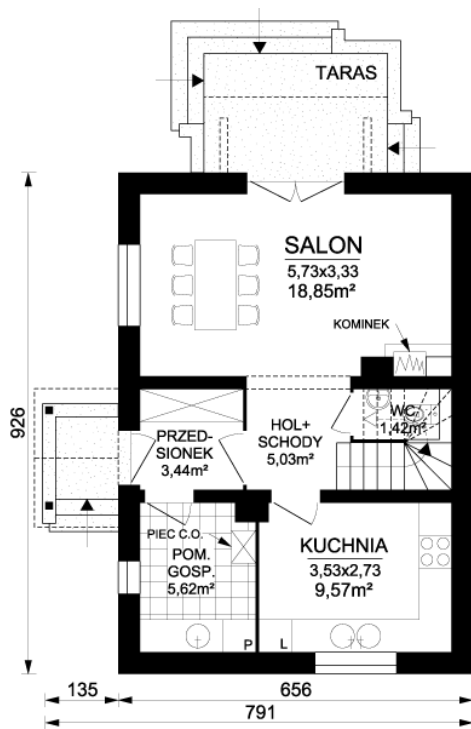
Opis: Niewielki, tani i niezwykle prosty w budowie dom jednorodzinny, parterowy z poddaszem użytkowym, niepodpiwniczony, przeznaczony dla 4 osobowej rodziny. Doskonała alternatywa dla mieszkania z własnym ogródkiem. Jego małe rozmiary powodują, że nadaje się na wąskie działki. Funkcjonalne wnętrze. Z tyłu domu znajduje się taras dostępny poprzez niewielkie zadaszenie z salonu z kominkiem. Kuchnię wydzielono dla większej wygody. Duże pomieszczenie gospodarcze pozwala zastosować piec na paliwo stałe. Możliwe ogrzewanie kominkiem. Zwarta bryła i zwiększona grubość izolacji powodują, że jest to niezwykle energooszczędny dom. Dostępne odbicie lustrzane.



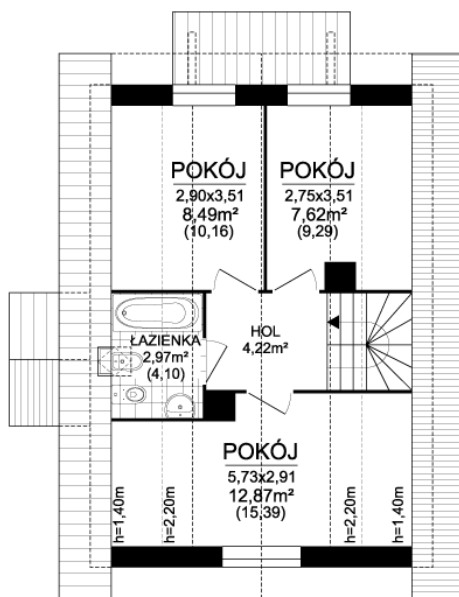
Widok od ogrodu

Dane techniczne:

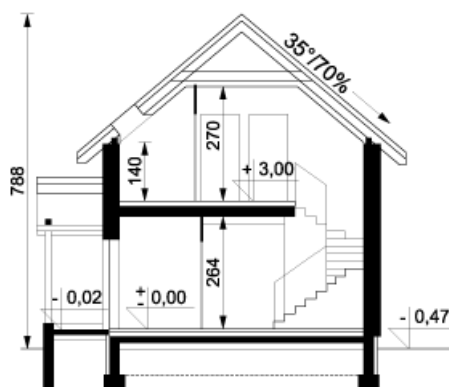
Pow. użytkowa:	74,48 m ²
Pow. pomieszczeń:	87,71 m ²
Pow. zabudowy:	63,31 m ²
Pow. całkowita:	121,15 m ²
Wymiary domu:	7,91x9,26 m
Wysokość domu:	7,88 m
Kubatura:	224,57 m ³
Pow. dachu:	105,96 m ²
Nachylenie dachu:	40°



Rzut parteru



Rzut poddasza



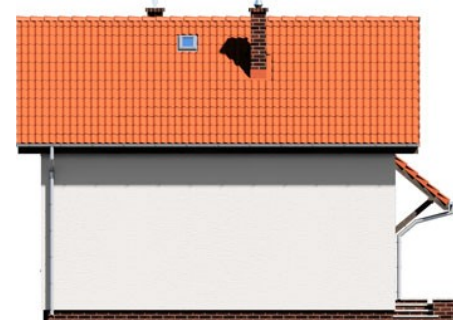
Przekrój



Elewacja frontowa



Elewacja boczna 1



Elewacja boczna 2



Elewacja ogrodowa

Aktualne informacje o technologii i kosztach budowy są dostępne na www.archdom.pl