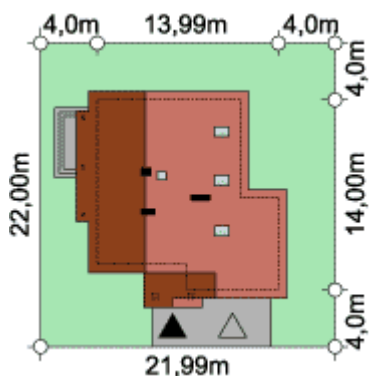




Widok od frontu



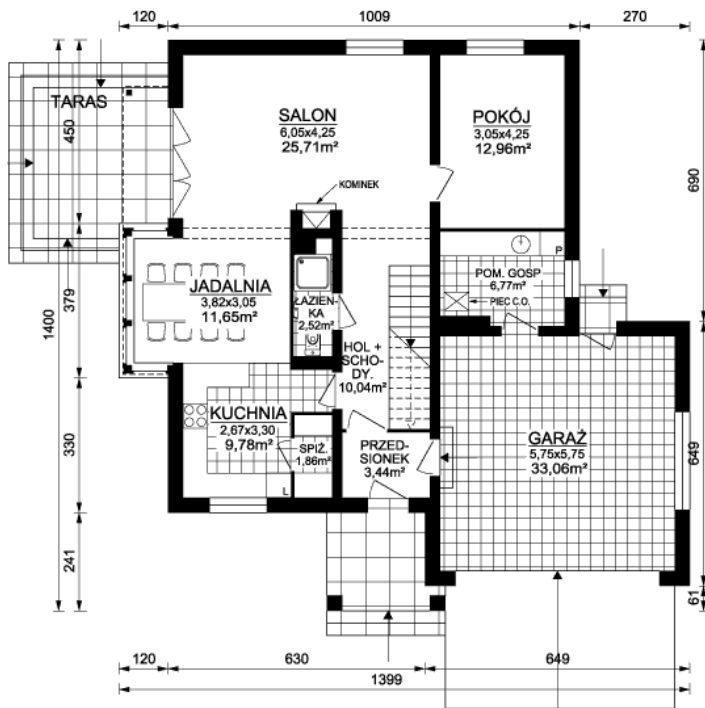
Opis: Wygodny i przestronny, średniej wielkości dom parterowy z poddaszem użytkowym, niepodpiwniczony przeznaczony dla 5-6 osobowej rodziny z garażem dwustanowiskowym dobudowanym do bryły budynku. Doskonały dom na działki o nietypowym nasłonecznieniu. Nowoczesny, przestronny układ jedno-przestrzenny części dziennej, jasna jadalnia z widokiem na ogród, częściowo zadaszony taras, salon z kominkiem, dodatkowy pokój i mała łazienka, spiżarnia w kuchni, duże niezależne pom. gosp. na parterze oraz duża łazienka, garderoba w pokoju rodziców i balkon dla dwóch pokoi od ogrodu na poddaszu to niezaprzeczalne zalety tego domu. Dostępny wariant w odbiciu lustrzanym. .



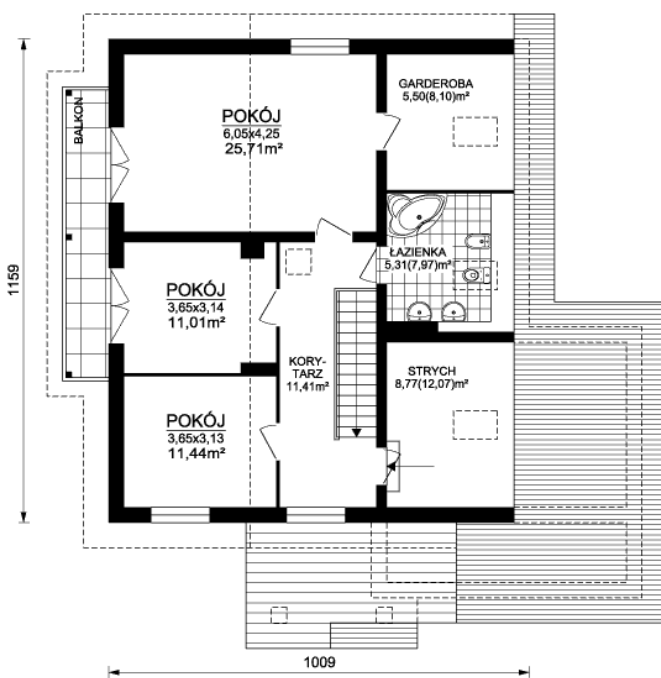
Widok od ogrodu

Dane techniczne:

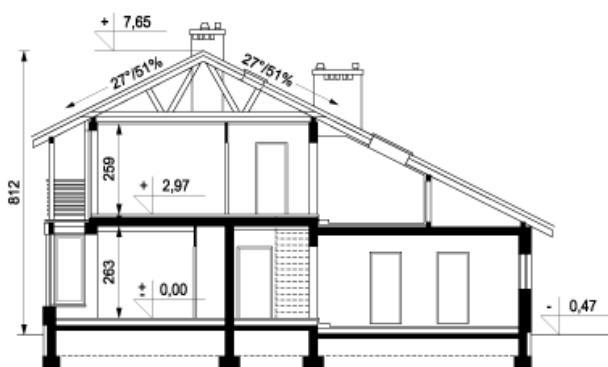
Pow. użytkowa:	157,11 m ²
Pow. pomieszczeń:	205,50 m ²
Pow. zabudowy:	155,31 m ²
Pow. całkowita:	262,78 m ²
Wymiary domu:	13,99x14,00 m
Wysokość domu:	8,12 m
Kubatura:	534,30 m ³
Pow. dachu:	215,60 m ²
Nachylenie dachu:	27°



Rzut parteru



Rzut piętra



Przekrój



Elewacja frontowa



Elewacja boczna 1



Elewacja boczna 2



Elewacja ogrodowa

Aktualne informacje o technologii i kosztach budowy są dostępne na www.archdom.pl