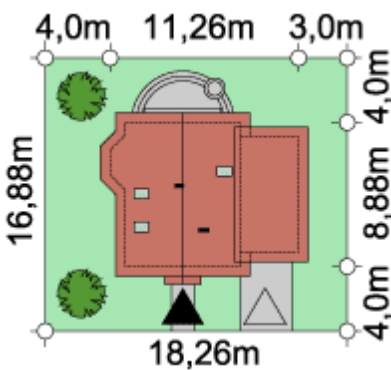


Jarzębina 2 odbicie lustrzane



Widok od frontu



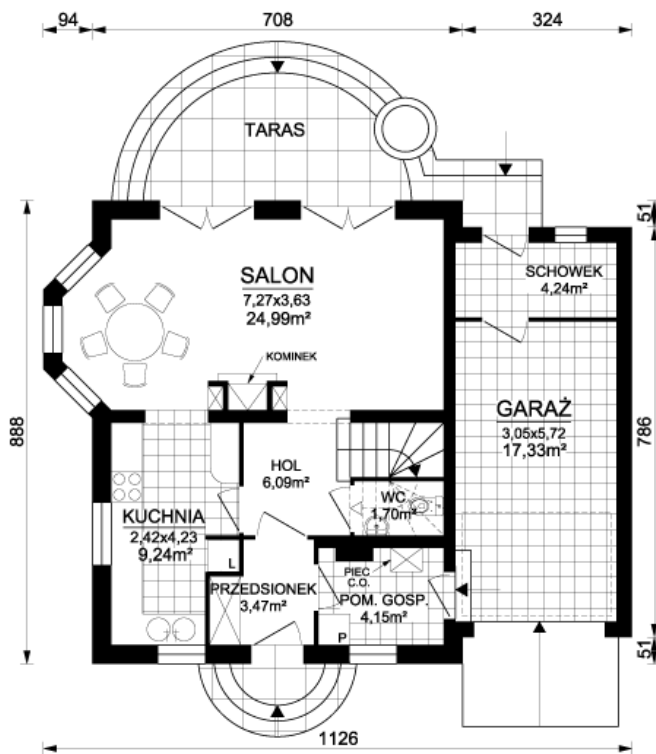
Opis Niewielki dom parterowy z poddaszem użytkowym niepodpiwniczony przeznaczony dla 4 osobowej rodziny z garażem jedno stanowiskowym. Urokliwa forma dobrze wpisująca się w otoczenie i funkcjonalne wnętrza oraz niewielka powierzchnia sprawiają że może on stać się alternatywą mieszkania dla ludzi pragnących mieszkać za miastem. Tani i prosty w budowie w technologii tradycyjnej murowanej kryty dachem dwuspadowym. Część gospodarczą stanowią pom. gospodarcze, garaż i schowek. Pokoje na górze obsługiwane przez dużą łazienkę. Taras od ogrodu dostępny jest z salonu. Dostępne odbicie lustrzane i wariant bez garażu (Jarzębina 1).



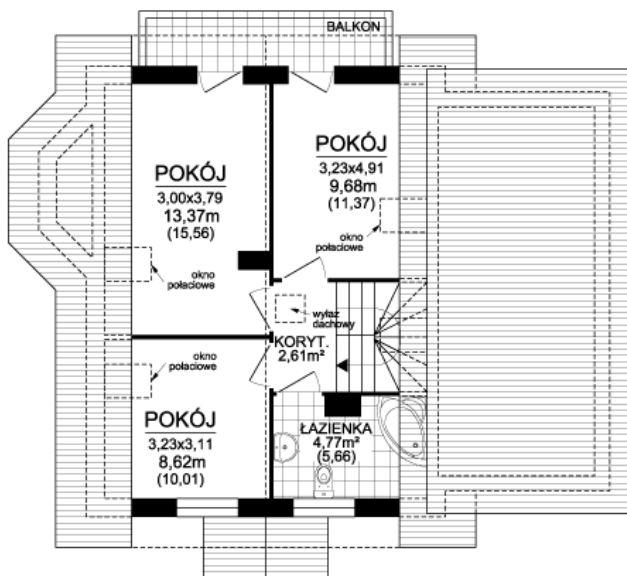
Widok od ogrodu

Dane techniczne:

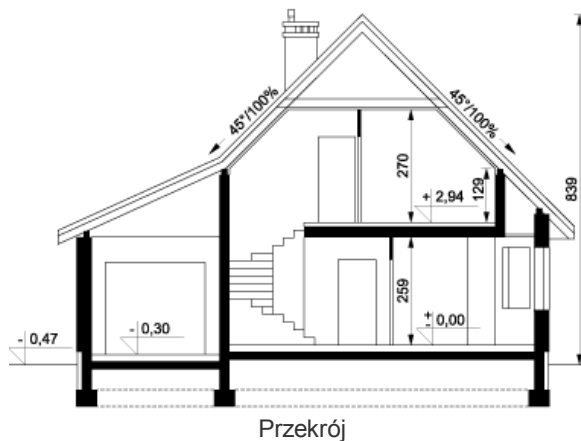
Pow. użytkowa:	84,54 m ²
Pow. pomieszczeń:	116,42 m ²
Pow. zabudowy:	90,64 m ²
Pow. całkowita:	153,51 m ²
Wymiary domu:	11,26x8,88 m
Wysokość domu:	8,39 m
Kubatura:	304,17 m ³
Pow. dachu:	156,52 m ²
Nachylenie dachu:	45°/24°



Rzut parteru



Rzut piętra



Przekrój



Elewacja frontowa



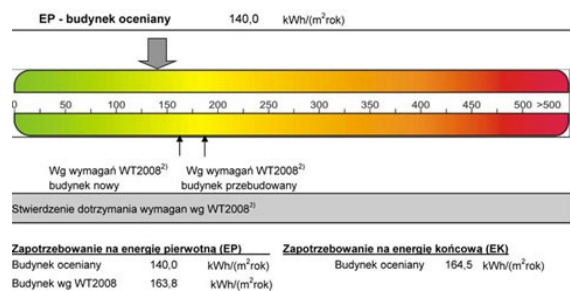
Elewacja boczna 1



Elewacja boczna 2



Elewacja ogrodowa



Aktualne informacje o technologii i kosztach budowy są dostępne na www.archdom.pl