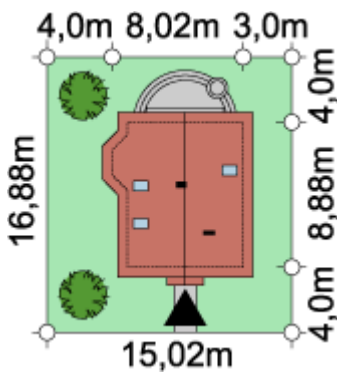




Widok od frontu



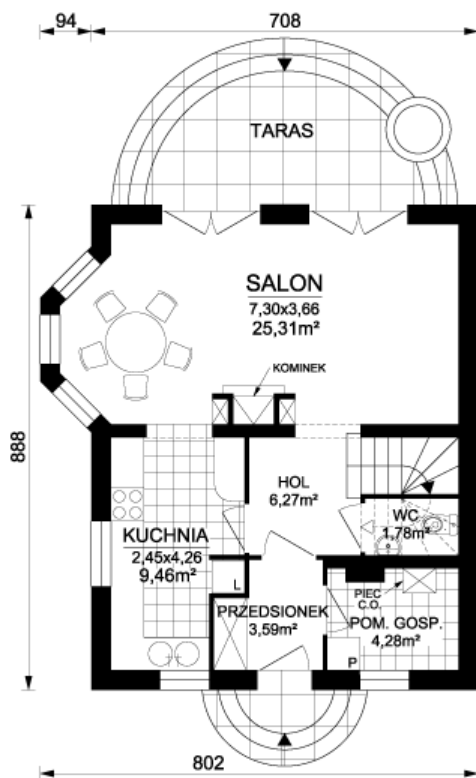
Opis Niewielki dom parterowy z poddaszem użytkowym niepodpiwniczony przeznaczony dla 4 osobowej rodziny. Urokliwa forma dobrze wpisująca się w otoczenie i funkcjonalne wnętrze oraz niewielka powierzchnia sprawiają że może on stać się alternatywą mieszkania dla ludzi pragnących mieszkać za miastem. Tani i prosty w budowie w technologii tradycyjnej murowanej kryty dachem dwuspadkowym. Posiada niezależne pomieszczenie gospodarcze. Pokoje na górze obsługiwane przez dużą łazienkę. Taras od ogrodu dostępny jest z salonu. Dostępne odbicie lustrzane i wariant z garażem(Jarzębina 2).



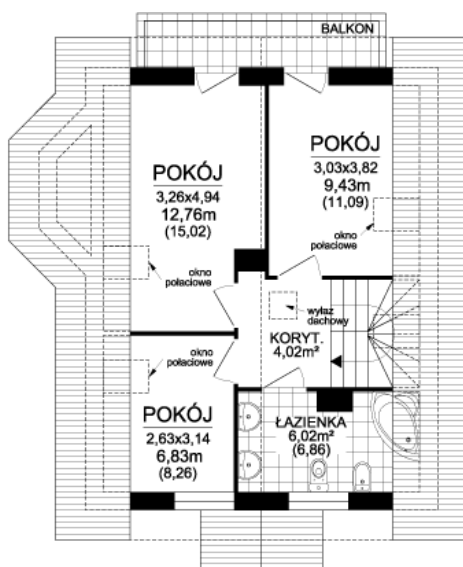
Widok od ogrodu

Dane techniczne:

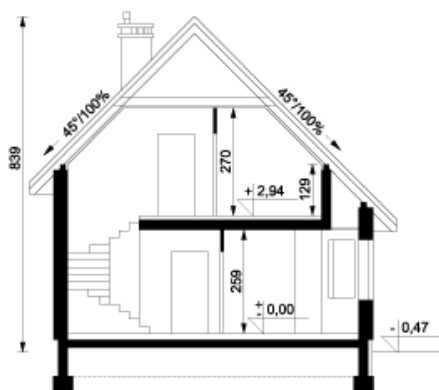
Pow. użytkowa:	85,47 m ²
Pow. pomieszczeń:	95,94 m ²
Pow. zabudowy:	65,18 m ²
Pow. całkowita:	128,05 m ²
Wymiary domu:	8,02x8,88 m
Wysokość domu:	8,39 m
Kubatura:	242,32 m ³
Pow. dachu:	92,35 m ²
Nachylenie dachu:	45°



Rzut parteru



Rzut piętra



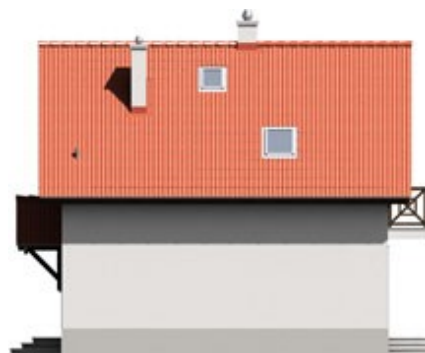
Przekrój



Elewacja frontowa



Elewacja boczna 1



Elewacja boczna 2



Elewacja ogrodowa

Aktualne informacje o technologii i kosztach budowy są dostępne na www.archdom.pl