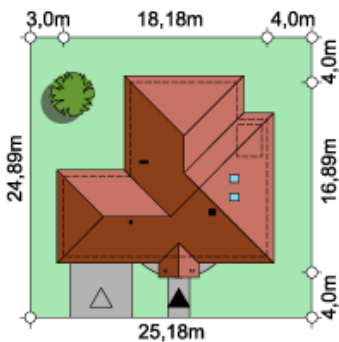




Widok od frontu



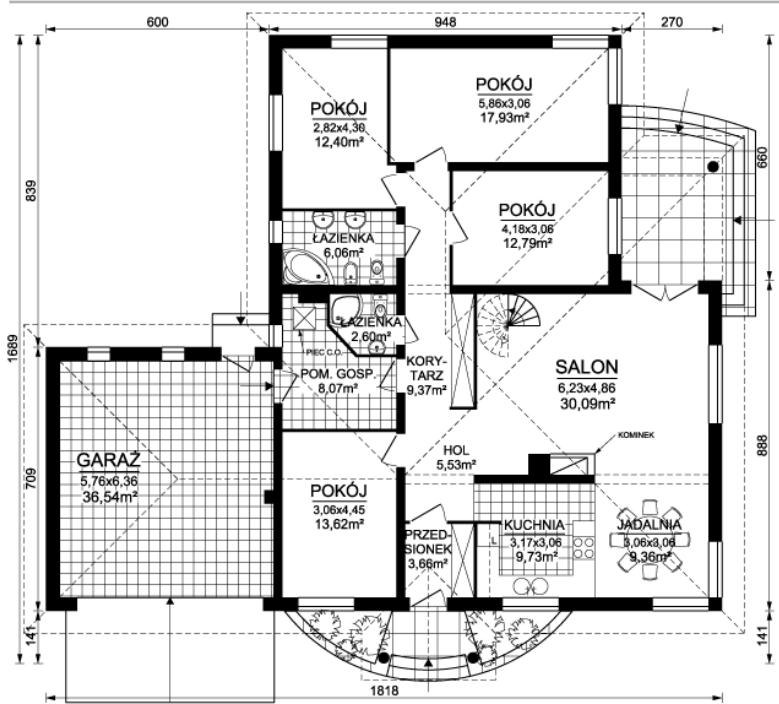
**Opis:** Dom jednorodzinny, parterowy z możliwością zaaranżowania dodatkowego pokoju na poddaszu, niepodpiwniczony, przeznaczony dla 5-6 osobowej rodziny z garażem dwustanowiskowym dobudowanym do bryły budynku. W strefie dziennej salon z kominkiem, kuchnię i jadalnię połączoną w jedną przestrzeń. Od frontu umieszczono niezależny pokój obsługiwany przez niewielką łazienkę, który może pełnić funkcję gabinetu lub pokoju gościnnego. W strefie nocnej zlokalizowano obszerne pokoje domowników i dużą rodzinną łazienkę. Dom posiada duże pomieszczenie gospodarcze, przez które można przejść do garażu. Dostępne odbicie lustrzane projektu.



Widok od ogrodu

### Dane techniczne:

Pow. użytkowa:	133,14 m <sup>2</sup>
Pow. pomieszczeń:	205,68 m <sup>2</sup>
Pow. zabudowy:	225,45 m <sup>2</sup>
Pow. całkowita:	249,47 m <sup>2</sup>
Wymiary domu:	18,18x16,89 m
Wysokość domu:	7,25 m
Kubatura:	536 m <sup>3</sup>
Pow. dachu:	310,08 m <sup>2</sup>
Nachylenie dachu:	30°



Rzut parteru



Elewacja frontowa



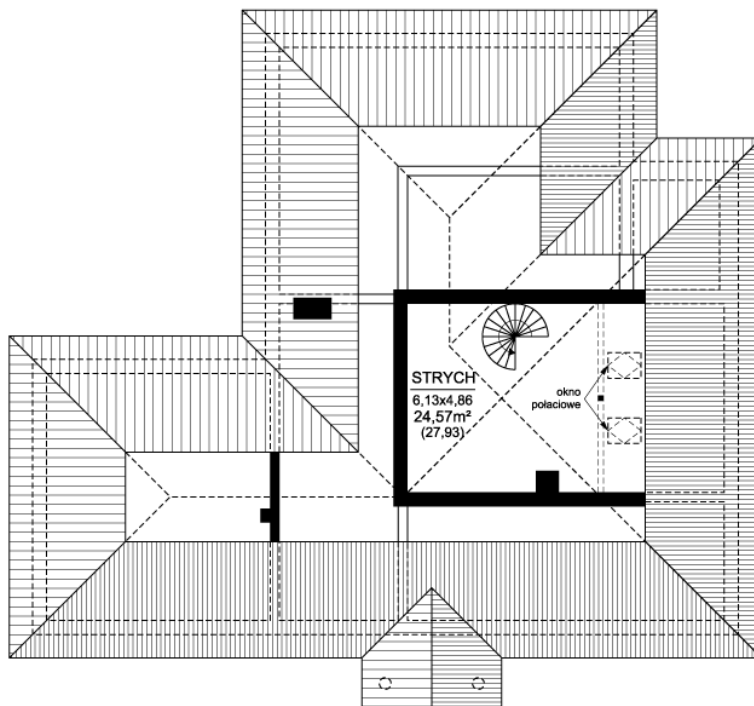
Elewacja boczna 1



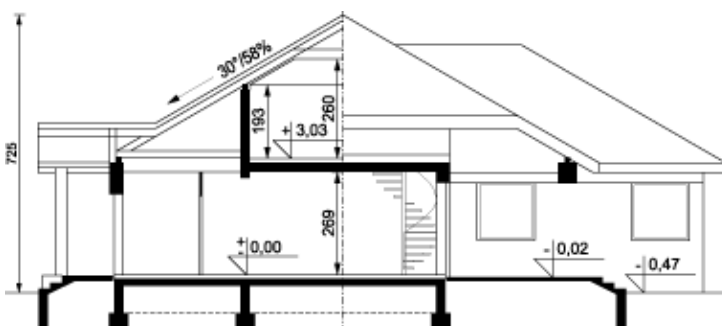
Elewacja boczna 2



Elewacja ogrodowa



Rzut poddasza



Przekrój

Aktualne informacje o technologii i kosztach budowy są dostępne na [www.archdom.pl](http://www.archdom.pl)