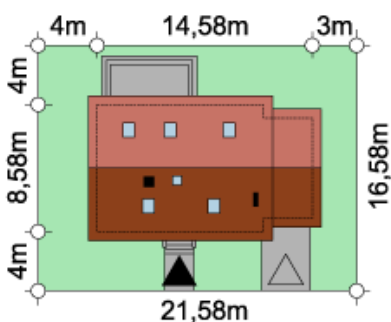


Hortensja



Widok od frontu



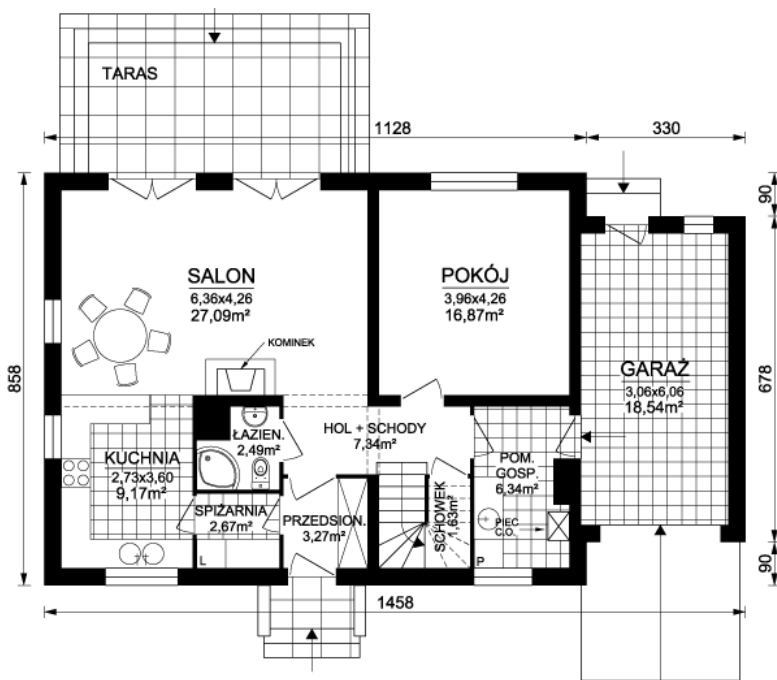
Opis: Wygodny, prosty w konstrukcji i tani w budowie, dom parterowy z poddaszem użytkowym, niepodpiwniczony przeznaczony dla 5(6) osobowej rodziny z garażem jedno stanowiskowym dobudowanym z boku budynku. Salon z jadalnią, kuchnia i hol połączone w jedną przestrzeń, dobrze doświetlone pomieszczenia, niezależny pokój z łazienką na parterze, otwarcie na ogród poprzez duże przeszklone witryny prowadzące na taras, duże pom. gosp., prosty dwuspadowy dach, dodatkowe wyjście z garażu do ogrodu, doświetlone w szczytach pokoje, garderoba i rodzinna łazienka na piętrze to niezaprzeczalne zalety tego domu. Dostępne odbicie lustrzane.



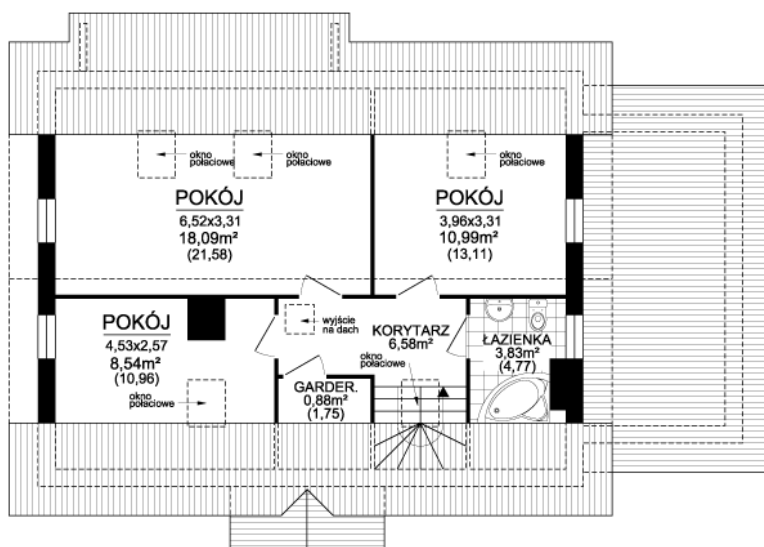
Widok od ogrodu

Dane techniczne:

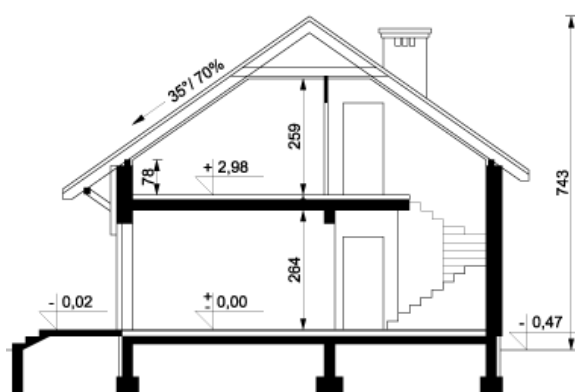
Pow. użytkowa:	117,81 m ²
Pow. pomieszczeń:	154,16 m ²
Pow. zabudowy:	119,16 m ²
Pow. całkowita:	215,94 m ²
Wymiary domu:	14,58x8,58 m
Wysokość domu:	7,43 m
Kubatura:	417,70 m ³
Pow. dachu:	188,85 m ²
Nachylenie dachu:	35°



Rzut parteru



Rzut piętra



Przekrój



Elewacja frontowa



Elewacja boczna 1



Elewacja boczna 2



Elewacja ogrodowa

Aktualne informacje o technologii i kosztach budowy są dostępne na www.archdom.pl