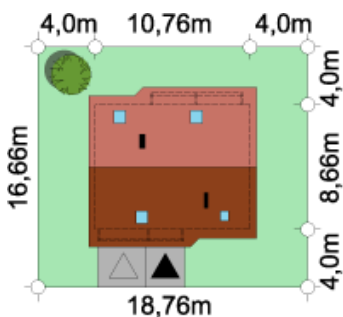




Widok od frontu



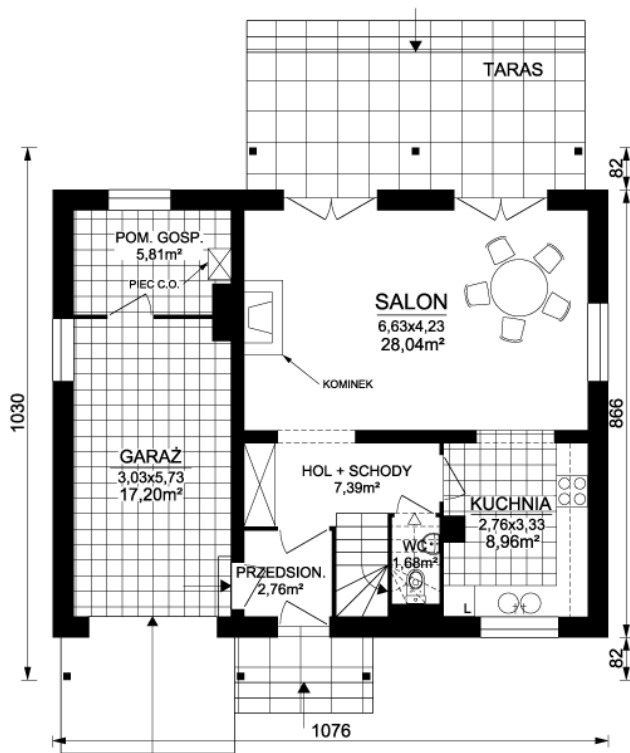
Opis: Niewielki, tani i prosty w budowie dom parterowy z poddaszem użytkowym, niepodpiwniczony, przeznaczony dla 4 osobowej rodziny z garażem jedno-stanowiskowym wbudowanym w bryłę budynku. Małe rozmiary, funkcjonalne wnętrze, prosty dwuspadowy dach, duże pom. gospodarcze, duża rodzinna łazienka z pralnią - suszarnią na poddaszu a wszystko to w niewielkim domu będącym doskonałą alternatywą mieszkania w mieście. Każdy pokój na poddaszu posiada okno w ścianie szczytowej. Zwarta zabudowa, odpowiednio grube materiały izolacyjne, możliwość ogrzewania kominkiem to cechy zapewniające niskie koszty użytkowania budynku. Dostępne odbicie lustrzane.



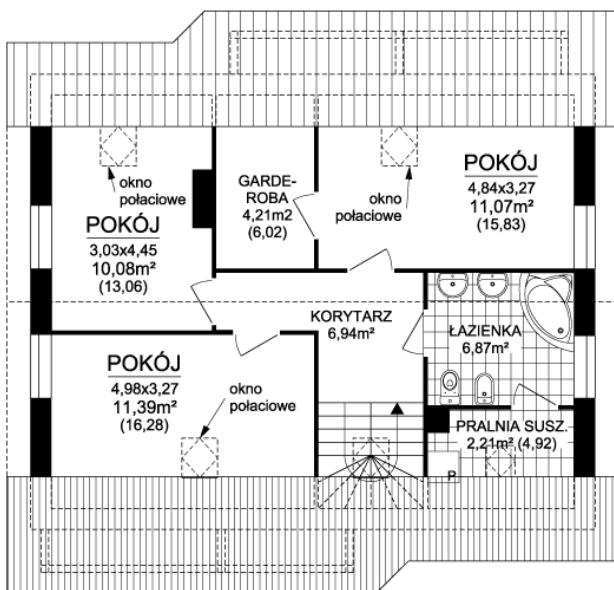
Widok od ogrodu

Dane techniczne:

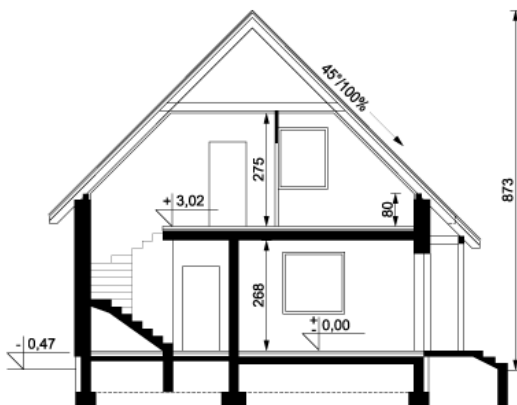
Pow. użytkowa:	99,39 m²
Pow. pomieszczeń:	141,76 m²
Pow. zabudowy:	103,33 m²
Pow. całkowita:	186,36 m²
Wymiary domu:	10,76x10,30 m
Wysokość domu:	8,73 m
Kubatura:	366,41 m³
Pow. dachu:	175,77 m²
Nachylenie dachu:	45°



Rzut parteru



Rzut piętra



Przekrój



Elewacja frontowa



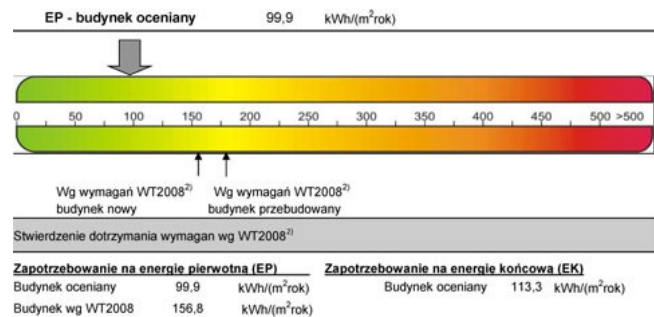
Elewacja boczna 1



Elewacja boczna 2



Elewacja ogrodowa



Aktualne informacje o technologii i kosztach budowy są dostępne na www.archdom.pl