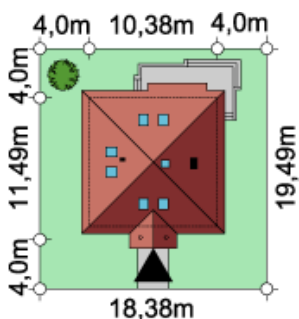


Fiołek 1



Widok od frontu



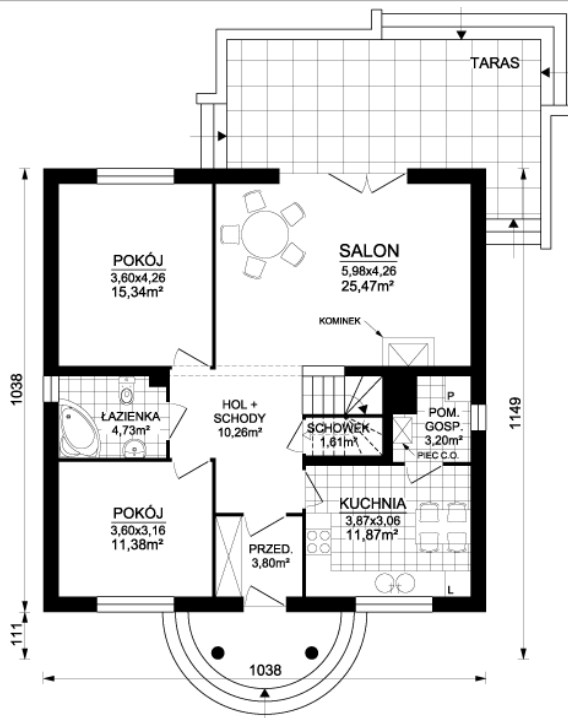
Opis: Niewielki dom parterowy z poddaszem użytkowym niepodpiwniczony przeznaczony dla 4 osobowej rodziny. Urokliwa forma dobrze wpisująca się w otoczenie i funkcjonalne wnętrze oraz niewielka powierzchnia sprawiają że może on stać się alternatywą mieszkania dla ludzi pragnących mieszkać za miastem. Tani i prosty w budowie o technologii tradycyjnej murowany kryty dachem czterospadkowym. Posiada niezależne pomieszczenie gospodarcze dostępne z kuchni. Na parterze dwa pokoje obsługiwane są przez niezależną łazienkę. Pokoje na poddaszu obsługiwane przez drugą, dużą łazienkę. Z tyłu domu znajduje się taras dostępny z salonu. Dostępne odbicie lustrzane i wariant z garażem (Fiołek 2).



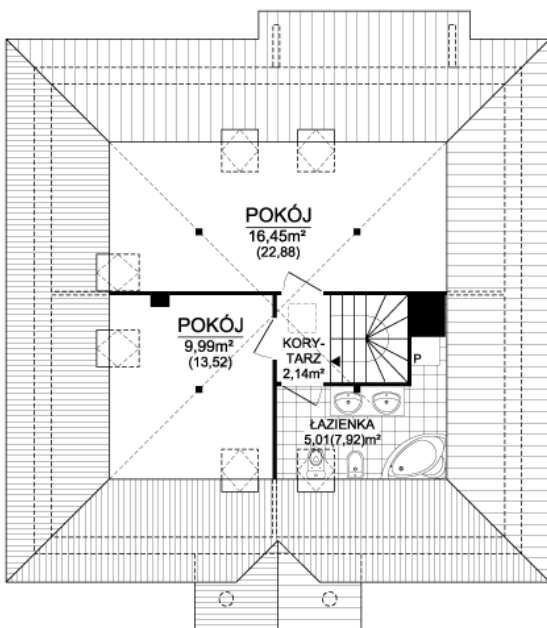
Widok od ogrodu

Dane techniczne:

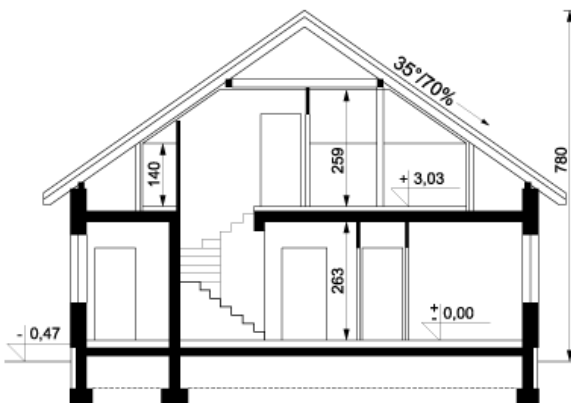
Pow. użytkowa:	118,05 m ²
Pow. pomieszczeń:	134,17 m ²
Pow. zabudowy:	110,52 m ²
Pow. całkowita:	159,37 m ²
Wymiary domu:	10,38x11,49 m
Wysokość domu:	7,80 m
Kubatura:	326 m ³
Pow. dachu:	172,46 m ²
Nachylenie dachu:	35°



Rzut parteru



Rzut piętra



Przekrój



Elewacja frontowa



Elewacja boczna 1

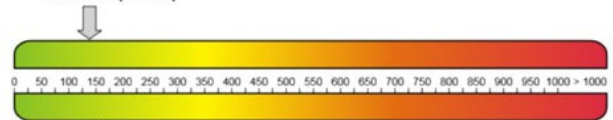


Elewacja boczna 2



Elewacja ogrodowa

EP - budynek oceniany
138 kWh/(m²rok)



Wg wymagań WT2008[†] budynek nowy
Wg wymagań WT2008[†] budynek przebudowany

Stwierdzenie dotrzymania wymagań wg WT2008[†]

Zapotrzebowanie na energię pierwotną (EP)

Budynek oceniany 138 kWh/(m²rok)
Budynek wg WT2008 152 kWh/(m²rok)

Zapotrzebowanie na energię końcową (EK)

Budynek oceniany 117 kWh/(m²rok)

Aktualne informacje o technologii i kosztach budowy są dostępne na www.archdom.pl