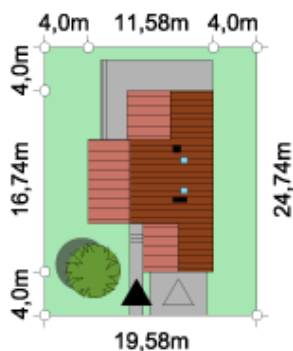




Widok od frontu



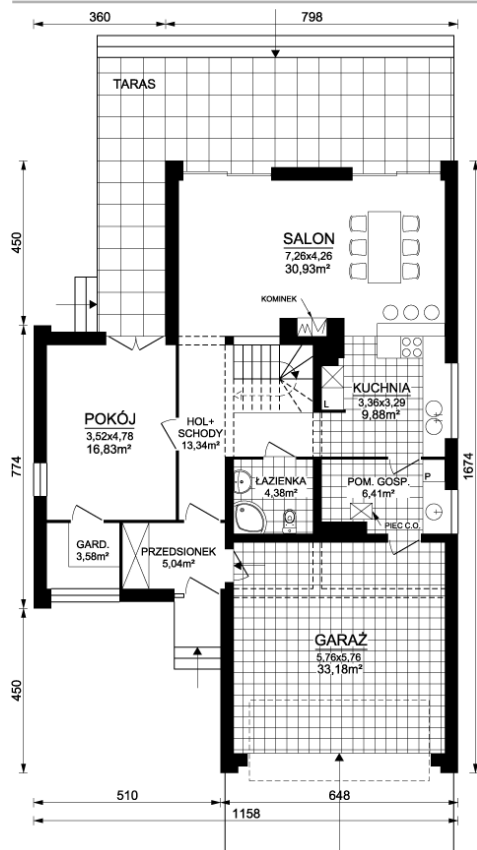
**Opis:** Średniej wielkości dom parterowy z poddaszem użytkowym niepodpiwniczony przeznaczony dla 4(6) osobowej rodziny z garażem dwustanowiskowym. Nowoczesny dom ze skośnym dachem stanowiący kompozycję powierzchni wykończonych różnymi materiałami: drewnem, kamieniem i białym tynkiem. Bryła domu jest otwarta na ogród poprzez duże przeszklenia a zamknięta na boki ścianami. Przestrony, wysoki salon z kominkiem, z którego poprzez duże przeszklone drzwi wychodzi się na taras, otwarta do salonu kuchnia, schody z widokiem na salon, niezależny pokój z łazienką na parterze, pom. gosp. dostępne z garażu i kuchni, duża widna łazienka na poddaszu to podstawowe zalety tego domu. Dostępne odbicie lustrzane.



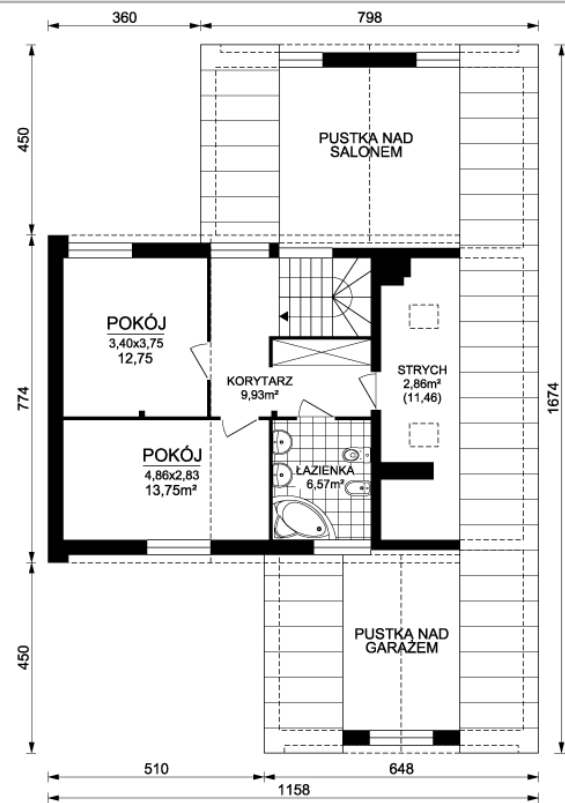
Widok od ogrodu

#### Dane techniczne:

Pow. użytkowa:	126,96 m <sup>2</sup>
Pow. pomieszczeń:	178,01 m <sup>2</sup>
Pow. zabudowy:	151,05 m <sup>2</sup>
Pow. całkowita:	236,68 m <sup>2</sup>
Wymiary domu:	11,58x16,74 m
Wysokość domu:	8,23 m
Kubatura:	480 m <sup>3</sup>
Pow. dachu:	178,63 m <sup>2</sup>
Nachylenie dachu:	30°



Rzut parteru



Rzut piętra



Elewacja frontowa



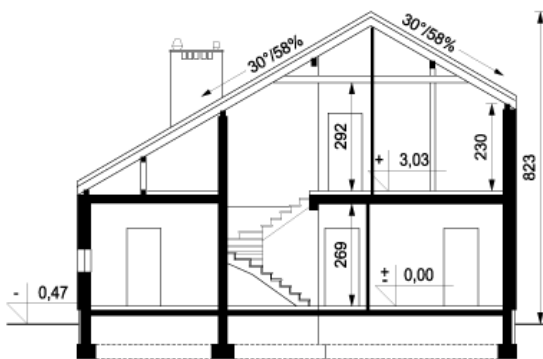
Elewacja boczna 1



Elewacja boczna 2



Elewacja ogrodowa



Przekrój

Aktualne informacje o technologii i kosztach budowy są dostępne na [www.archdom.pl](http://www.archdom.pl)