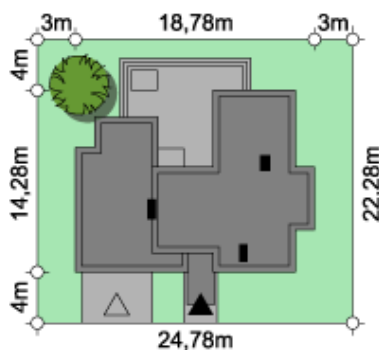


# Brzoza



Widok od frontu



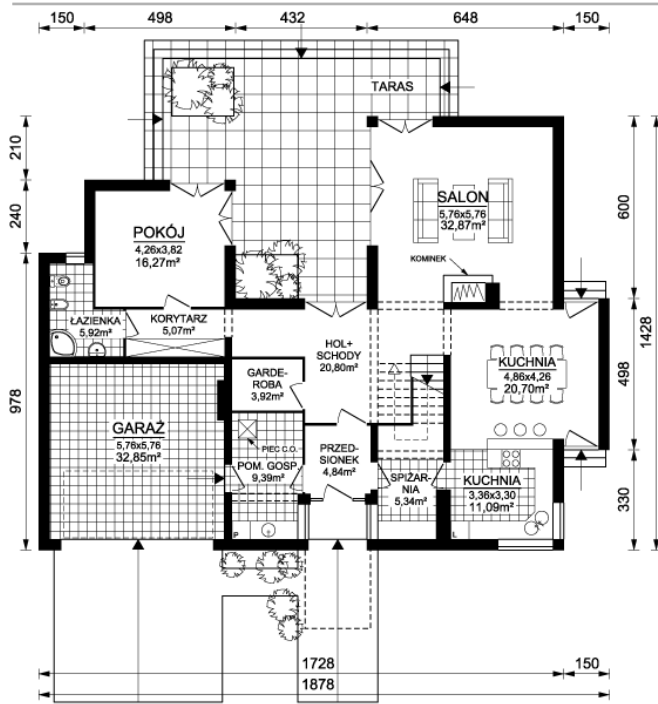
**Opis** Komfortowy dom jednorodzinny, piętrowy, niepodpiwniczony, przeznaczony dla 5(6) osobowej rodziny. Nowoczesna forma będąca kompozycją brył prostopadłościennych poprzecinana ciemnymi powierzchniami szklenia, okładzin drewnianych i kamiennych doskonale komponuje się z otoczeniem ogrodu. Budynek sprawia wrażenie niedostępnego od frontu i otwartego na ogród dzięki dużym przeszkleniom. Na parterze umieszczono salon z kominkiem, hol, przestronną jadalnię i kuchnię ze spiżarnią połączone w jedną przestrzeń. W skrzydle za garażem znajduje się dodatkowy pokój z łazienką. Na piętrze pokój rodziców wyposażono w łazienkę, saunę i garderoby.



Widok od ogrodu

## Dane techniczne:

Pow. użytkowa:	227,34 m <sup>2</sup>
Pow. pomieszczeń:	269,58 m <sup>2</sup>
Pow. zabudowy:	211,10 m <sup>2</sup>
Pow. całkowita:	340,77 m <sup>2</sup>
Wymiary domu:	18,78x14,28 m
Wysokość domu:	6,84 m
Kubatura:	701 m <sup>3</sup>
Pow. dachu:	— m <sup>2</sup>
Nachylenie dachu:	2%



Rzut parteru



Elewacja frontowa



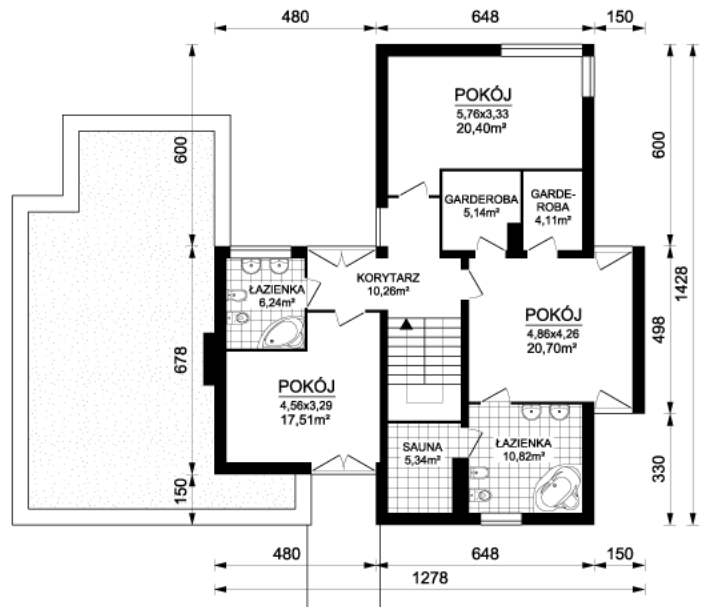
Elewacja boczna 1



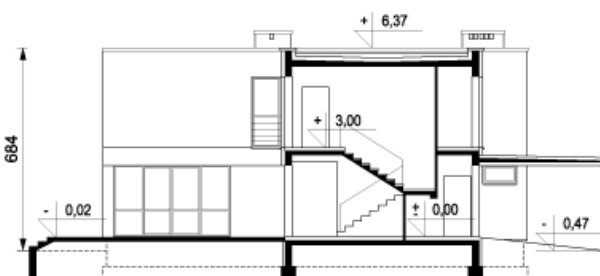
Elewacja boczna 2



Elewacja ogrodowa



Rzut piętra



Przekrój

Aktualne informacje o technologii i kosztach budowy są dostępne na [www.archdom.pl](http://www.archdom.pl)