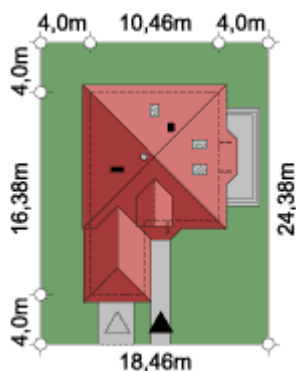


Bratek 2c



Widok od frontu



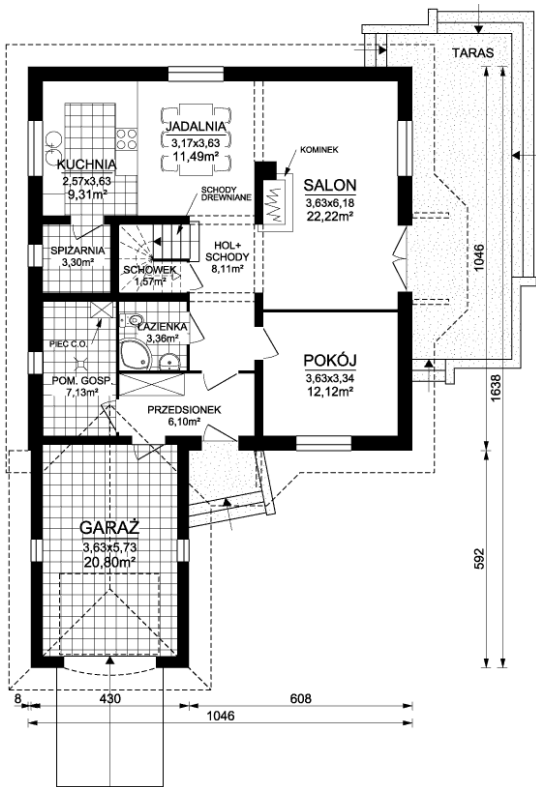
Opis Niewielki dom jednorodzinny, parterowy z poddaszem użytkowym, niepodpiwniczony, przeznaczony dla 4-6 osobowej rodziny z garażem jedno-stanowiskowym. Idealny dom dla działek o bocznym lub frontowym nasłonecznieniu. Na parterze umieszczono dodatkowy pokój z niezależną łazienką. Kuchnię, jadalnię i salon połączono w jedną przestrzeń. Z boku domu znajduje się taras dostępny poprzez niewielkie zadaszenie z salonu. Na poddaszu pokoje domowników obsługiwane są przez dużą rodzinną łazienkę połączoną z pralnią - suszarnią. Duże pom. gospodarcze, spiżarnia przy kuchni i kominek w salonie to dodatkowe atuty tego domu. Dostępne odbicie lustrzane.



Widok od ogrodu

Dane techniczne:

Pow. użytkowa:	116,80 m ²
Pow. pomieszczeń:	168,72 m ²
Pow. zabudowy:	134,87 m ²
Pow. całkowita:	244,28 m ²
Wymiary domu:	10,46x16,38 m
Wysokość domu:	8,20 m
Kubatura:	454,76 m ³
Pow. dachu:	205,48 m ²
Nachylenie dachu:	35°



Rzut parteru



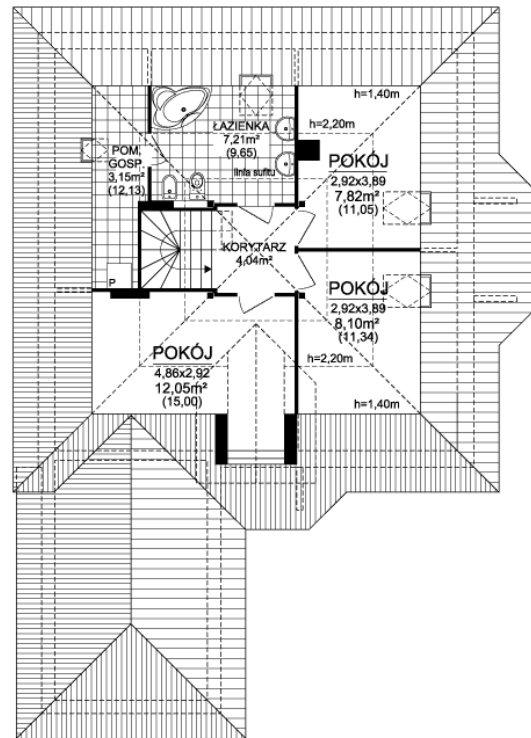
Elewacja frontowa



Elewacja boczna 1



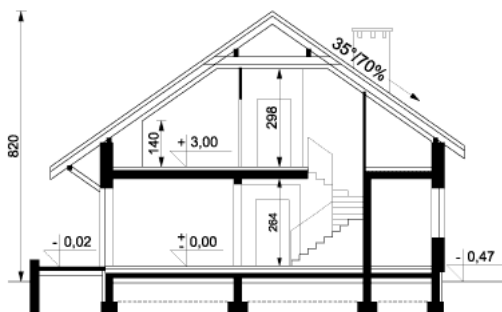
Elewacja boczna 2



Rzut poddasza



Elewacja ogrodowa



Przekrój

EP - budynek oceniany
92,9 kWh/(m²·rok)



Wg wymagań WT2008 ²⁾ budynek nowy

Wg wymagań WT2008 ²⁾ budynek przebudowany

STWIERDZENIE DOTRZYMANIA WYMAGAŃ WG WT2008 ²⁾

ZAPOTRZEBOWANIE NA ENERGIĘ PIERWOTNĄ (EP)		ZAPOTRZEBOWANIE NA ENERGIĘ KOŃCOWĄ (EK)	
BUDYNEK OCENIANY	92,9 kWh/(m²·rok)	BUDYNEK OCENIANY	109,2 kWh/(m²·rok)
BUDYNEK WG WT2008	147,2 kWh/(m²·rok)		

Aktualne informacje o technologii i kosztach budowy są dostępne na www.archdom.pl